




Standardgetriebe

Standard gearboxes

Réducteurs standards

*zur optimalen Orientierung das Lesezeichen öffnen 

*Durch anklicken der abgebildeten Getriebe in diesem Katalog können die entsprechenden Seiten erreicht werden.

Die hier gezeigten Getriebe stellen eine Auswahl aus unserem Standardgetriebeprogramm dar.

Die wichtigsten Hauptanschlussmaße sind auf den Maßzeichnungen dargestellt, exakte Maßzeichnungen sind auf Anfrage als Papierzeichnung oder als .dxf-Datei erhältlich.

Die angegebenen technischen Spezifikationen sind als Richtwerte zu verstehen, die zulässigen Belastungswerte sind stark von dem jeweiligen Einsatzzweck und von den jeweiligen Betriebsbedingungen abhängig. Bitte lassen Sie sich hier von uns beraten.

Für die Richtigkeit der hier gemachten Angaben kann keine Gewähr übernommen werden.
Technische Änderungen behalten wir uns vor.

The gearboxes shown here represent a selection from our standard gearbox production programme.

The major dimensions are shown on the dimensional drawings; exact dimensional drawings are available as paper drawing or as .dxf file.

The technical specifications given are to be understood as typical values; the admissible load values depend heavily upon the respective purpose of use and upon the respective operating conditions. Please ask for our advice in this respect.

No warranty is given in relation to the statements made here.

We reserve the right to make technical modifications.

CONTENTS:

- Bevel gearboxes for different purposes of use
- Bevel gearbox sets for driving vertical spreading devices
- Bevel gearbox sets for driving horizontal spreading devices
- Bevel spur gearbox for the hydraulic drive of scraper floors

Les boîtiers représentent un aperçu partiel de notre programme standard.

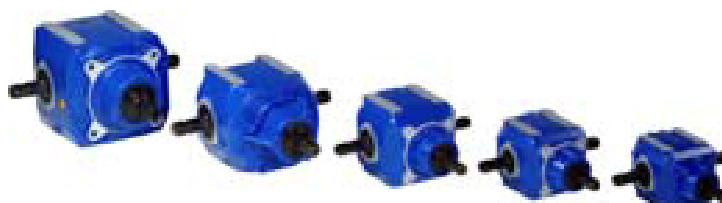
Les mesures ne sont données qu'à titre indicatif, les valeurs exactes peuvent être obtenus sur demande soit sous forme de papier ou en format dxf.

Les informations techniques sont données à titre indicatifs, les charges admissibles varient selon l'emploi et les conditions environnementales. Nous vous apporterons les conseils dont vous avez besoin.

Nous ne garantissons pas les valeurs reprises dans cette brochure. Nous nous réservons le droit d'apporter des modifications

Contenu:

- Renvoi d'angles pour de multiples applications.
- Ensemble de boîtiers pour vis horizontales
- Ensemble de boîtiers pour vis verticales.
- Boîtiers hydrauliques

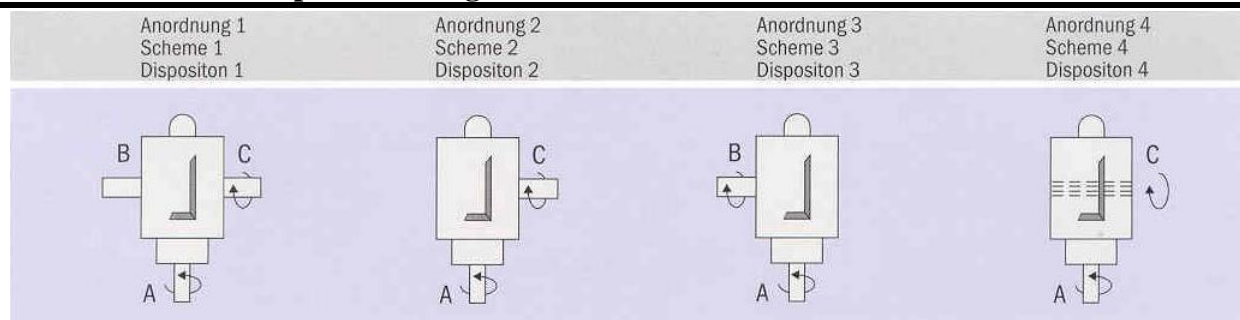


Kegelradgetriebe für verschiedene Einsatzzwecke

Bevel gearboxes for different applications

Renvoi d'angle pour différentes applications

Wellen-/Räderanordnungen mit Drehrichtungen
Sketches of the layout of shafts and gears with direction of rotation
Principe du montage des arbres et roues avec sens de rotation



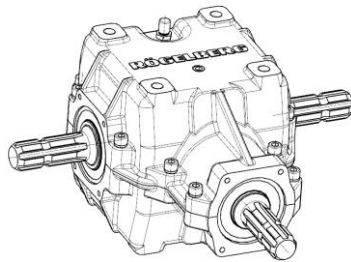
Leistung und Abtriebsdrehmoment (Schubfreie Gelenkwellen/Querkräfte)
Power and output torque (impulse free drive shaft/shear force)
Puissance et couple de sortie (arbre d'entraînement sans charge decardan

Übersetzung ins Langsame (Antrieb A), Abtriebsmoment in kW/Nm (B/C-Welle)
Ratio reduction (input A), output torque in kW/Nm (B/C-shaft)
Vitesse d'entrée, Rapports de réduction (entrée A), valeurs en Nm

Type	Eingangs- drehzahl	1,00	1,20	1,35	1,50	1,75	2,00	2,30	2,50	2,75	3,00
5712	540min ⁻¹	37/650	35/750	31/750	25/650	19/600	16/550	12/500	10/450	8/400	7/350
9012	1000min ⁻¹	68/650	65/750	58/750	45/650	36/600	29/550	23/500	19/450	15/400	12/350
5713	540min ⁻¹	62/1100	54/1150	48/1150	41/1100	31/950	24/850	18/750	16/700	12/600	10/550
9013	1000min ⁻¹	115/1100	100/1150	89/1150	77/1100	57/950	45/850	34/750	29/700	23/600	19/550
5714	540min ⁻¹	102/1800	90/1900	80/1900	64/1700	52/1600	40/1400	31/1250	25/1100	21/1000	17/900
9014	1000min ⁻¹	189/1800	166/1900	147/1900	119/1700	96/1600	73/1400	57/1250	46/1100	38/1000	31/900
5715	540min ⁻¹	113/2000	101/2150	96/2300	77/2050	63/1950	48/1700	37/1500	31/1350	26/1250	21/1100
9015	1000min ⁻¹	210/2000	188/2150	178/2300	143/2050	117/1950	89/1700	68/1500	57/1350	48/1250	38/1100
9016	540 min ⁻¹	226/4000	170/3600	155/3700	136/3600	97/3000	82/2900	61/2500	50/2200	42/2050	36/1900
	1000 min ⁻¹	419/4000	314/3600	287/3700	251/3600	180/3000	152/2900	112/2500	92/2200	78/2050	66/1900
5717	540 min ⁻¹	255/4520	192/4100	179/4300	162/4300	107/3390	93/3280	67/2800	56/2500	49/2300	41/2150
	1000 min ⁻¹	473/4520	355/4100	330/4300	300/4300	199/3390	172/3280	124/2800	103/2500	80/2300	75/2150

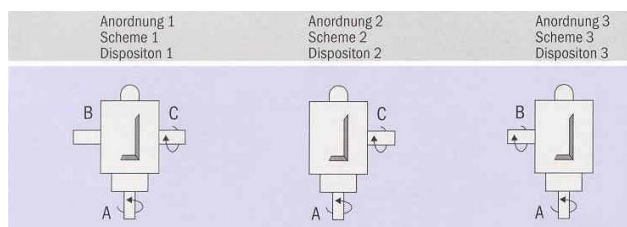
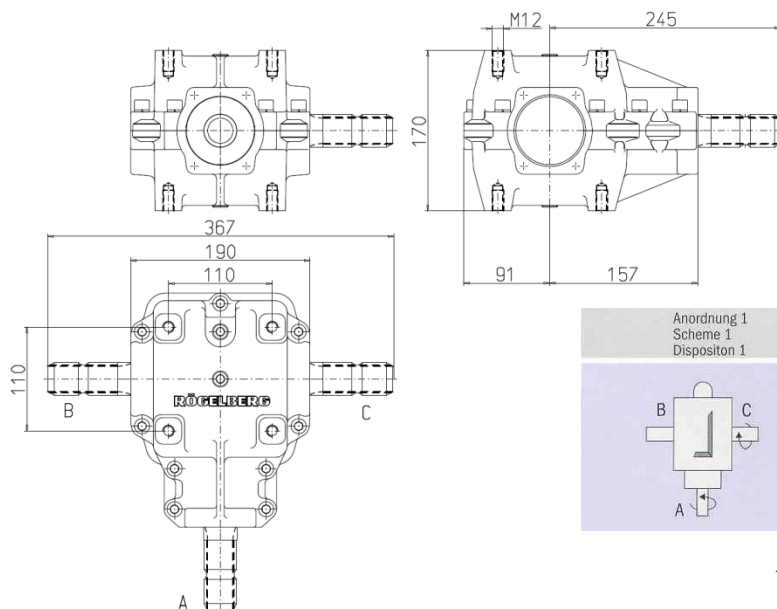
Übersetzung ins Schnelle (Antrieb B/C), Abtriebsmoment in kW/Nm (A-Welle)
Ratio increase (input B/C), data in Nm
Vitesse d'entrée, Rapports de multiplication (entrée B/C), valeurs en Nm

Type	Eingangs- drehzahl	1,00	0,83	0,74	0,67	0,57	0,50	0,43	0,40	0,36	0,33
5712	540min ⁻¹	37/650	43/625	42/554	36/430	34/345	31/275	28/215	25/180	23/145	20/115
9012	1000min ⁻¹	68/650	79/625	79/554	67/430	63/345	58/275	52/215	47/180	42/145	37/115
5713	540min ⁻¹	63/1100	65/955	65/850	62/730	54/540	48/425	43/325	40/280	35/220	31/180
9013	1000min ⁻¹	116/1100	121/955	121/850	114/730	99/540	89/425	79/325	73/280	64/220	57/180
5714	540min ⁻¹	102/1800	108/1580	107/1400	96/1100	90/910	79/700	71/540	62/440	57/360	51/300
9014	1000min ⁻¹	189/1800	199/1580	198/1400	178/1100	167/910	147/700	132/540	115/440	105/360	95/300
5715	540min ⁻¹	113/2000	123/1800	130/1700	115/1360	110/1110	96/850	85/650	76/540	71/455	63/365
9015	1000min ⁻¹	210/2000	227/1800	241/1700	213/1360	204/1110	178/850	158/650	141/540	132/455	116/365
9016	540 min ⁻¹	226/4000	204/3000	208/2720	203/2400	169/1700	164/1450	141/1100	124/860	118/750	108/630
	1000 min ⁻¹	419/4000	379/3000	385/2720	375/2400	312/1700	304/1450	262/1100	230/860	218/750	200/630
5717	540 min ⁻¹	255/4520	230/2500	244/3300	243/2850	192/1940	185/1640	159/1220	141/1000	130/840	122/715
	1000 min ⁻¹	473/4520	426/2500	450/3300	450/2850	355/1940	343/1640	293/1220	261/1000	241/840	226/715



5712

Kegelradgetriebe
bevel gearbox
Renvoi d'angle



Ausführung der Wellen siehe Anhang 1
Available Shafts, see Appendix
Arbres disponibles voir annexe 1

Getriebe / Gearboxes / Réducteurs 5712

Geschw.		Nennübersetzung ins Langsame bei Antrieb über Welle A, Angaben in Nm								
Speed		Nominal ratio reduction, input shaft "A", data in Nm								
Vitesse		Rapport de réduction, entrée par arbre A, valeurs en Nm								
i		1,00	1,20	1,35	1,50	1,75	2,00	2,30	2,50	3,00
540 RPM	650 Nm	750 Nm	750 Nm	650 Nm	600 Nm	550 Nm	500 Nm	450 Nm	400 Nm	350 Nm
1000 RPM	650 Nm	750 Nm	750 Nm	650 Nm	600 Nm	550 Nm	500 Nm	450 Nm	400 Nm	350 Nm
Spitzenmoment / peak torque / couple de pointe rare et de courte durée - Abschaltmoment / cut-out torque / couple de déclenchement										
	1300 Nm	1500 Nm	1500 Nm	1300 Nm	1200 Nm	1100 Nm	1000 Nm	900 Nm	800 Nm	700 Nm

Geschw.		Nennübersetzung ins Schnelle bei Antrieb über Welle B/C, Angaben in Nm								
Speed		Nominal ratio increasing, input shaft "B/C", data in Nm								
Vitesse		Rapport nominal d'accélération, entrée par arbre B/C, valeurs en Nm								
i		1,00	0,83	0,74	0,67	0,57	0,50	0,43	0,40	0,36
540 RPM	650 Nm	625 Nm	545 Nm	430 Nm	345 Nm	275 Nm	215 Nm	180 Nm	145 Nm	115 Nm
1000 RPM	650 Nm	625 Nm	545 Nm	430 Nm	345 Nm	275 Nm	215 Nm	180 Nm	145 Nm	115 Nm
Spitzenmoment / peak torque / couple de pointe rare et de courte durée - Abschaltmoment / cut-out torque / couple de déclenchement										
	1300 Nm	1250 Nm	1090 Nm	860 Nm	690 Nm	550 Nm	430 Nm	360 Nm	290 Nm	230 Nm

Bestellbeispiel / Example for order / Exemple de commande:

5712-G...-1A-010101

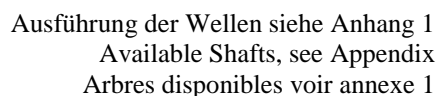
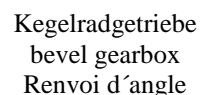
Übersetzung / Ratio / Rapport: i x 100

Wellen / Shafts / Arbres: A1, B1, C1

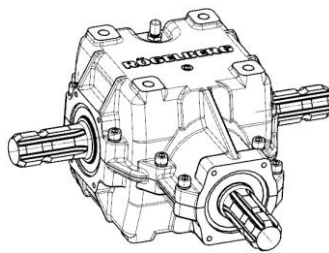
Anordnung 1 / Scheme 1 / Disposition 1

Gewicht / Weight / Poids : ca. 21 kg

Öl / Oil / Huile : ISO VG 320 (Mobilgear 632)

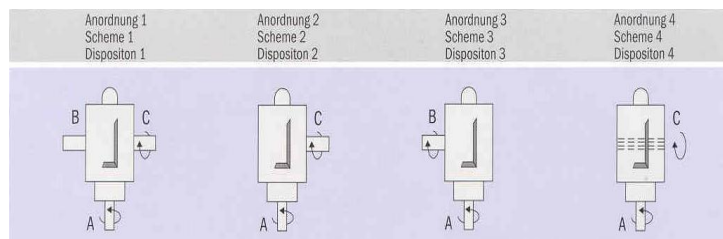
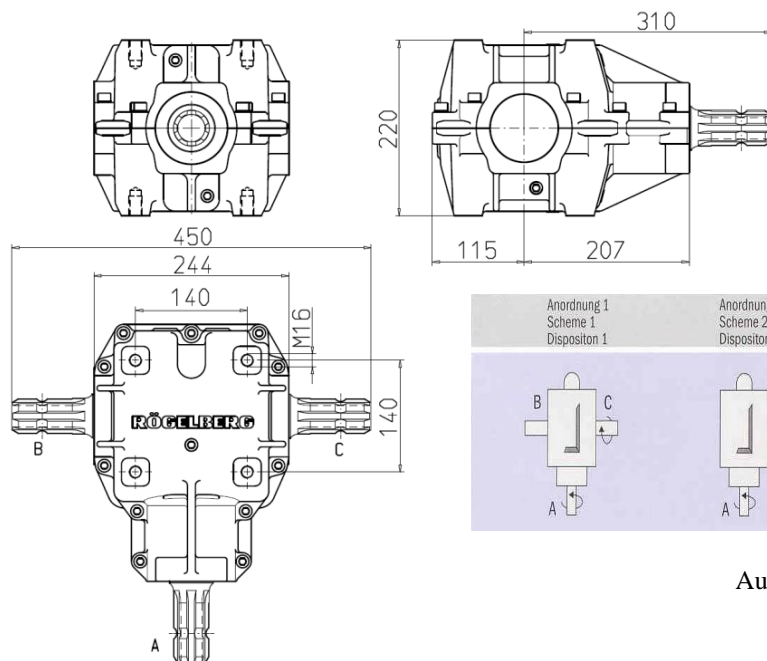


Bestellbeispiel / Example for order / Exemple de commande: 5713-G...-1A-010101	
Übersetzung / Ratio / Rapport: $i \times 100$	Wellen / Shafts/ Arbres: A1, B1, C1
Anordnung 1 / Scheme 1 / Disposition 1	
Gewicht / Weight / Poids : ca. 30 kg	Öl / Oil / Huile : ISO VG 320 (Mobilgear 632)



5714

Kegelradgetriebe
bevel gearbox
Renvoi d'angle



Ausführung der Wellen siehe Anhang 1
Available Shafts, see Appendix
Arbres disponibles voir annexe 1

Getriebe / Gearboxes / Réducteurs 5714

Geschw.	Nennübersetzung ins Langsame bei Antrieb über Welle A, Angaben in Nm									
Speed	Nominal ratio reduction, input shaft "A", data in Nm									
Vitesse	Rapport de réduction, entrée par arbre A, valeurs en Nm									
i	1,00	1,20	1,35	1,50	1,75	2,00	2,30	2,50	2,75	3,00
540 RPM	1800 Nm	1900 Nm	1900 Nm	1700 Nm	1600 Nm	1400 Nm	1250 Nm	1100 Nm	1000 Nm	900 Nm
1000 RPM	1800 Nm	1900 Nm	1900 Nm	1700 Nm	1600 Nm	1400 Nm	1250 Nm	1100 Nm	1000 Nm	900 Nm
Spitzenmoment / peak torque / couple de pointe rare et de courte durée - Abschaltmoment / cut-out torque / couple de déclenchement										
	3600 Nm	3800 Nm	3800 Nm	3400 Nm	3200 Nm	2800 Nm	2500 Nm	2200 Nm	2000 Nm	1800 Nm

Geschw.	Nennübersetzung ins Schnelle bei Antrieb über Welle B/C, Angaben in Nm									
Speed	Nominal ratio increasing, input shaft "B/C", data in Nm									
Vitesse	Rapport nominal d'accélération, entrée par arbre B/C, valeurs en Nm									
i	1,00	0,83	0,74	0,67	0,57	0,50	0,43	0,40	0,36	0,33
540 RPM	1800 Nm	1580 Nm	1400 Nm	1100 Nm	910 Nm	700 Nm	540 Nm	440 Nm	360 Nm	300 Nm
1000 RPM	1800 Nm	1580 Nm	1400 Nm	1100 Nm	910 Nm	700 Nm	540 Nm	440 Nm	360 Nm	300 Nm
Spitzenmoment / peak torque / couple de pointe rare et de courte durée - Abschaltmoment / cut-out torque / couple de déclenchement										
	3600 Nm	3160 Nm	2800 Nm	2200 Nm	1820 Nm	1400 Nm	1080 Nm	880 Nm	720 Nm	600 Nm

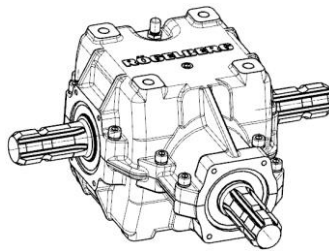
Bestellbeispiel / Example for order / Exemple de commande:

5714-G...-1A-030303

Übersetzung / Ratio / Rapport: i x 100 _____ Wellen / Shafts/ Arbres: A3, B3, C3
Anordnung 1 / Scheme 1 / Disposition 1 _____

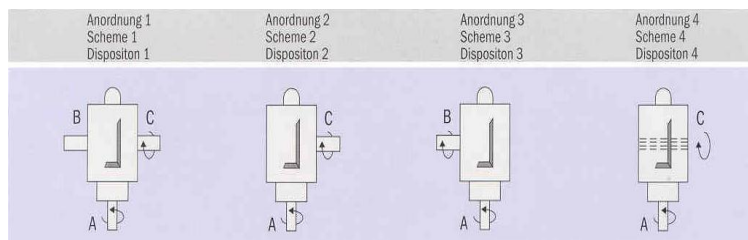
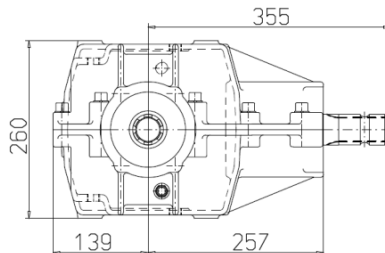
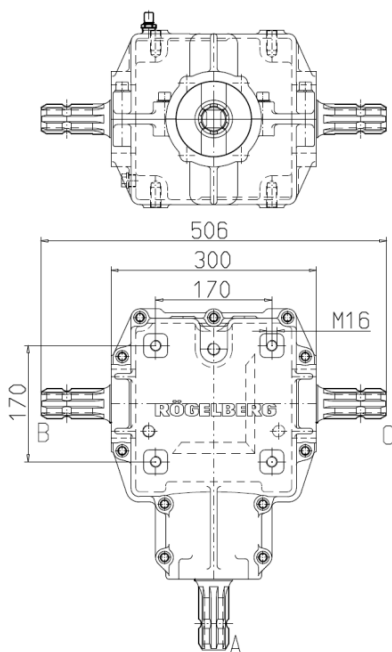
Gewicht / Weight / Poids : ca. 36 kg

Öl / Oil / Huile : ISO VG 320 (Mobilgear 632)



5715

Kegelradgetriebe
bevel gearbox
Renvoi d'angle



Ausführung der Wellen siehe Anhang 1
Available Shafts, see Appendix
Arbres disponibles voir annexe 1

Getriebe / Gearboxes / Réducteurs 5715

Geschw.		Nennübersetzung ins Langsame bei Antrieb über Welle A, Angaben in Nm								
Speed		Nominal ratio reduction, input shaft “A”, data in Nm								
Vitesse		Rapport de réduction, entrée par arbre A, valeurs en Nm								
i	1,00	1,20	1,35	1,50	1,75	2,00	2,30	2,50	2,75	3,00
540 RPM	2000 Nm	2150 Nm	2300 Nm	2050 Nm	1950 Nm	1700 Nm	1500 Nm	1350 Nm	1250 Nm	1100 Nm
1000 RPM	2000 Nm	2150 Nm	2300 Nm	2050 Nm	1950 Nm	1700 Nm	1500 Nm	1350 Nm	1250 Nm	1100 Nm
Spitzenmoment / peak torque / couple de pointe rare et de courte durée - Abschaltmoment / cut-out torque / couple de déclenchement										
	4000 Nm	4300 Nm	4600 Nm	4100 Nm	3900 Nm	3400 Nm	3000 Nm	2700 Nm	2500 Nm	2200 Nm

Geschw.		Nennübersetzung ins Schnelle bei Antrieb über Welle B/C, Angaben in Nm								
Speed		Nominal ratio increasing, input shaft “B/C”, data in Nm								
Vitesse		Rapport nominal d'accélération, entrée par arbre B/C, valeurs en Nm								
i	1,00	0,83	0,74	0,67	0,57	0,50	0,43	0,40	0,36	0,33
540 RPM	2000 Nm	1800 Nm	1700 Nm	1360 Nm	1110 Nm	850 Nm	650 Nm	540 Nm	455 Nm	365 Nm
1000 RPM	2000 Nm	1800 Nm	1700 Nm	1360 Nm	1110 Nm	850 Nm	650 Nm	540 Nm	455 Nm	365 Nm
Spitzenmoment / peak torque / couple de pointe rare et de courte durée - Abschaltmoment / cut-out torque / couple de déclenchement										
	4000 Nm	3600 Nm	3400 Nm	2720 Nm	2220 Nm	1700 Nm	1300 Nm	1080 Nm	910 Nm	730 Nm

Bestellbeispiel / Example for order / Exemple de commande:

5715-G...-1A-030303

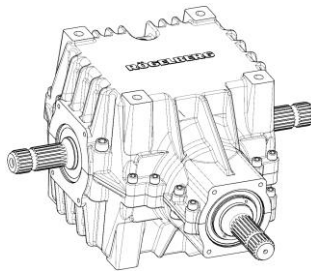
Übersetzung / Ratio / Rapport: i x 100

Wellen / Shafts/ Arbres: A3, B3, C3

Anordnung 1 / Scheme 1 / Disposition 1

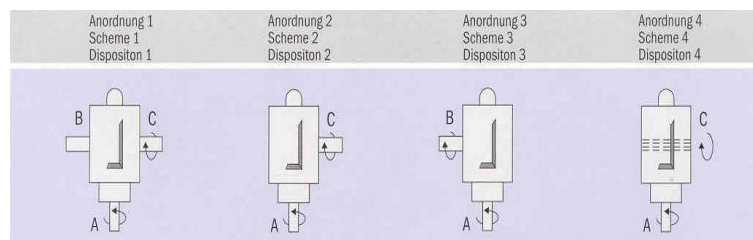
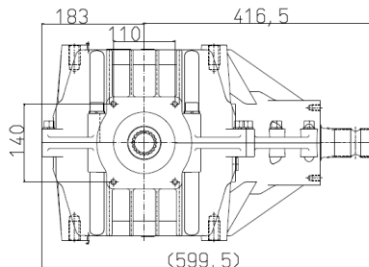
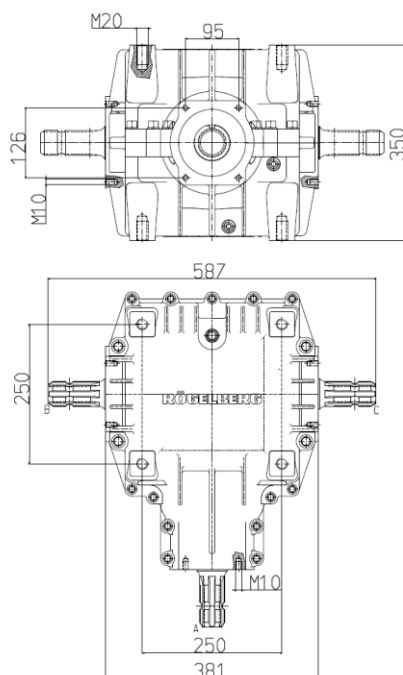
Gewicht / Weight / Poids : ca. 74 kg

Öl / Oil / Huile : ISO VG 320 (Mobilgear 632)



5717

Kegelradgetriebe
bevel gearbox
Renvoi d'angle



Ausführung der Wellen siehe Anhang 1
Available Shafts, see Appendix
Arbres disponibles voir annexe 1

Getriebe / Gearboxes / Réducteurs 5717

Geschw.		Nennübersetzung ins Langsame, Angaben in Nm								
Speed		Nominal ratio reduction, input shaft "A", data in Nm								
Vitesse		Rapport de réduction, entrée par arbre A, valeurs en Nm								
	1,00	1,20	1,35	1,50	1,75	2,00	2,30	2,50	2,75	3,00
540 RPM	4520 Nm	2800 Nm	4700 Nm	4300	3390	3280	2800	2500	2300	2150
1000 RPM	4520 Nm	2800 Nm	4700 Nm	4300	3390	3280	2800	2500	2300	2150
Spitzenmoment / peak torque / couple de pointe rare et de courte durée - Abschaltmoment / cut-out torque / couple de déclenchement										
	-	-	-	-	-	-	-	-	-	-

Geschw.		Nennübersetzung ins Schnelle, Angaben in Nm								
Speed		Nominal ratio increasing, input shaft "B/C", data in Nm								
Vitesse		Rapport nominal d'accélération, entrée par arbre B/C, valeurs en Nm								
	1,00	0,83	0,74	0,67	0,57	0,50	0,43	0,40	0,36	0,33
540 RPM	4520 Nm	2500 Nm	3500 Nm	2850 Nm	1940 Nm	1640 Nm	1220 Nm	1000 Nm	840 Nm	715 Nm
1000 RPM	4520 Nm	2500 Nm	3500 Nm	2850 Nm	1940 Nm	1640 Nm	1220 Nm	1000 Nm	840 Nm	715 Nm
Spitzenmoment / peak torque / couple de pointe rare et de courte durée - Abschaltmoment / cut-out torque / couple de déclenchement										
	-	-	-	-	-	-	-	-	-	-

Bestellbeispiel / Example for order / Exemple de commande:

5717-G...-1A-030303

Übersetzung / Ratio / Rapport: i x 100

Wellen / Shafts/ Arbres: A3, B3, C3

Anordnung 1 / Scheme 1 / Disposition 1

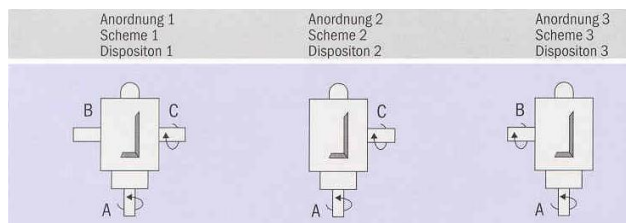
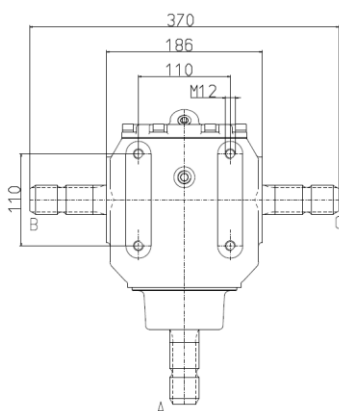
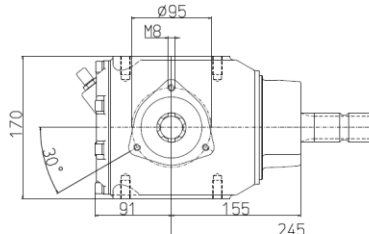
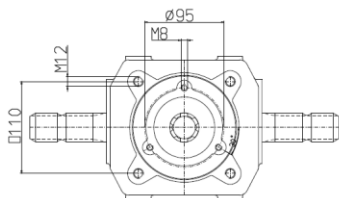
Gewicht / Weight / Poids : ca. 122 kg

Öl / Oil / Huile : ISO VG 320 (Mobilgear 632)



9012

Kegelradgetriebe
bevel gearbox
Renvoi d'angle



Ausführung der Wellen siehe Anhang 1
Available Shafts, see Appendix
Arbres disponibles voir annexe 1

Getriebe / Gearboxes / Réducteurs 9012

Geschw.		Nennübersetzung ins Langsame bei Antrieb über Welle A, Angaben in Nm								
Speed		Nominal ratio reduction, input shaft "A", data in Nm								
Vitesse		Rapport de réduction, entrée par arbre A, valeurs en Nm								
i	1,00	1,20	1,35	1,50	1,75	2,00	2,30	2,50	2,75	3,00
540 RPM	650 Nm	750 Nm	750 Nm	650 Nm	600 Nm	550 Nm	500 Nm	450 Nm	400 Nm	350 Nm
1000 RPM	650 Nm	750 Nm	750 Nm	650 Nm	600 Nm	550 Nm	500 Nm	450 Nm	400 Nm	350 Nm
Spitzenmoment / peak torque / couple de pointe rare et de courte durée - Abschaltmoment / cut-out torque / couple de déclenchement										
	1300 Nm	1500 Nm	1500 Nm	1300 Nm	1200 Nm	1100 Nm	1000 Nm	900 Nm	800 Nm	700 Nm

Geschw.		Nennübersetzung ins Schnelle bei Antrieb über Welle B/C, Angaben in Nm								
Speed		Nominal ratio increasing, input shaft “B/C”, data in Nm								
Vitesse		Rapport nominal d’accélération, entrée par arbre B/C, valeurs en Nm								
i	1,00	0,83	0,74	0,67	0,57	0,50	0,43	0,40	0,36	0,33
540 RPM	650 Nm	625 Nm	554 Nm	430 Nm	345 Nm	275 Nm	215 Nm	180 Nm	145 Nm	115 Nm
1000 RPM	650 Nm	625 Nm	554 Nm	430 Nm	345 Nm	275 Nm	215 Nm	180 Nm	145 Nm	115 Nm
Spitzenmoment / peak torque / couple de pointe rare et de courte durée - Abschaltmoment / cut-out torque / couple de déclenchement										
	1300 Nm	1250 Nm	1108 Nm	860 Nm	690 Nm	550 Nm	430 Nm	360 Nm	290 Nm	230 Nm

Bestellbeispiel / Example for order / Exemple de commande:

9012-G...-1A-010101

Übersetzung / Ratio / Rapport: i x 100 _____ Wellen / Shafts/ Arbres: A1, B1, C1

Anordnung 1 / Scheme 1 / Disposition 1 _____

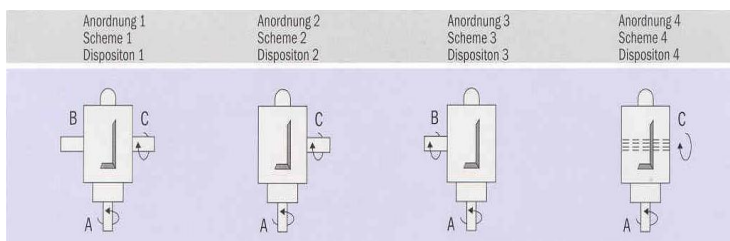
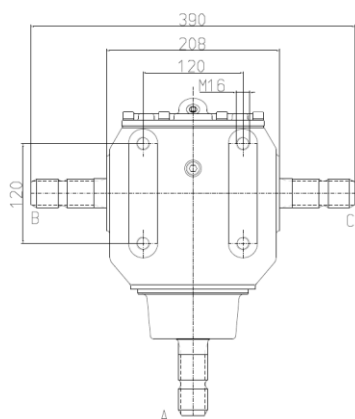
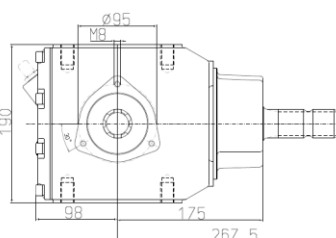
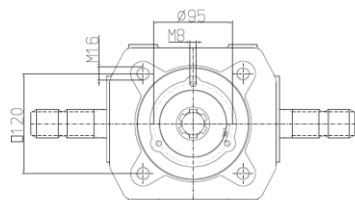
Gewicht / Weight / Poids : ca. 21 kg

Öl / Oil / Huile : ISO VG 320 (Mobilgear 632)



9013

Kegelradgetriebe
bevel gearbox
Renvoi d'angle



Ausführung der Wellen siehe Anhang 1
Available Shafts, see Appendix
Arbres disponibles voir annexe 1

Getriebe / Gearboxes / Réducteurs 9013

Geschw.	Nennübersetzung ins Langsame bei Antrieb über Welle A, Angaben in Nm									
Speed	Nominal ratio reduction, input shaft "A", data in Nm									
Vitesse	Rapport de réduction, entrée par arbre A, valeurs en Nm									
i	1,00	1,20	1,35	1,50	1,75	2,00	2,30	2,50	2,75	3,00
540 RPM	1100 Nm	1150 Nm	1150 Nm	1100 Nm	950 Nm	850 Nm	750 Nm	700 Nm	600 Nm	550 Nm
1000 RPM	1100 Nm	1150 Nm	1150 Nm	1100 Nm	950 Nm	850 Nm	750 Nm	700 Nm	600 Nm	550 Nm
Spitzenmoment / peak torque / couple de pointe rare et de courte durée - Abschaltmoment / cut-out torque / couple de déclenchement										
	2200 Nm	2300 Nm	2300 Nm	2200 Nm	1900 Nm	1700 Nm	1500 Nm	1400 Nm	1200 Nm	1100 Nm

Geschw.	Nennübersetzung ins Schnelle bei Antrieb über Welle B/C, Angaben in Nm									
Speed	Nominal ratio increasing, input shaft "B/C", data in Nm									
Vitesse	Rapport nominal d'accélération, entrée par arbre B/C, valeurs en Nm									
i	1,00	0,83	0,74	0,67	0,57	0,50	0,43	0,40	0,36	0,33
540 RPM	1100 Nm	955 Nm	850 Nm	730 Nm	540 Nm	425 Nm	325 Nm	280 Nm	220 Nm	180 Nm
1000 RPM	1100 Nm	955 Nm	850 Nm	730 Nm	540 Nm	425 Nm	325 Nm	280 Nm	220 Nm	180 Nm
Spitzenmoment / peak torque / couple de pointe rare et de courte durée - Abschaltmoment / cut-out torque / couple de déclenchement										
	2200 Nm	1910 Nm	1700 Nm	1460 Nm	1080 Nm	850 Nm	650 Nm	560 Nm	440 Nm	360 Nm

Bestellbeispiel / Example for order / Exemple de commande:

9013-G...-1A-010101

Übersetzung / Ratio / Rapport: i x 100

Wellen / Shafts/ Arbres: A1, B1, C1

Anordnung 1 / Scheme 1 / Disposition 1

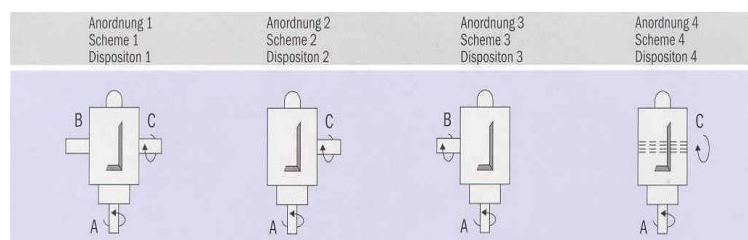
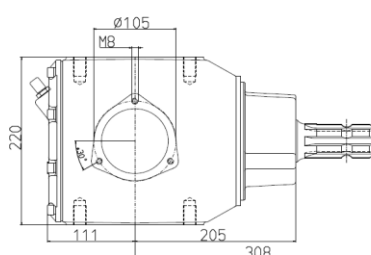
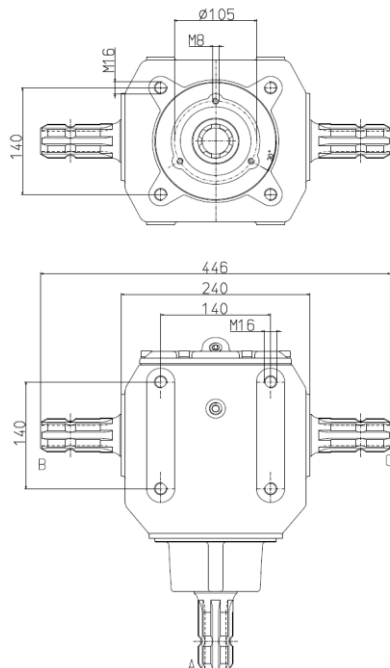
Gewicht / Weight / Poids : ca. 30 kg

Öl / Oil / Huile : ISO VG 320 (Mobilgear 632)



9014

Kegelradgetriebe
bevel gearbox
Renvoi d'angle



Ausführung der Wellen siehe Anhang 1
Available Shafts, see Appendix
Arbres disponibles voir annexe 1

Getriebe / Gearboxes / Réducteurs 9014

Geschw.	Nennübersetzung ins Langsame bei Antrieb über Welle A, Angaben in Nm									
Speed	Nominal ratio reduction, input shaft "A", data in Nm									
Vitesse	Rapport de réduction, entrée par arbre A, valeurs en Nm									
i	1,00	1,20	1,35	1,50	1,75	2,00	2,30	2,50	2,75	3,00
540 RPM	1800 Nm	1900 Nm	1900 Nm	1700 Nm	1600 Nm	1400 Nm	1250 Nm	1100 Nm	1000 Nm	900 Nm
1000 RPM	1800 Nm	1900 Nm	1900 Nm	1700 Nm	1600 Nm	1400 Nm	1250 Nm	1100 Nm	1000 Nm	900 Nm
Spitzenmoment / peak torque / couple de pointe rare et de courte durée - Abschaltmoment / cut-out torque / couple de déclenchement										
	3600 Nm	3800 Nm	3800 Nm	3400 Nm	3200 Nm	2800 Nm	2500 Nm	2200 Nm	2000 Nm	1800 Nm

Geschw.	Nennübersetzung ins Schnelle bei Antrieb über Welle B/C, Angaben in Nm									
Speed	Nominal ratio increasing, input shaft "B/C", data in Nm									
Vitesse	Rapport nominal d'accélération, entrée par arbre B/C, valeurs en Nm									
i	1,00	0,83	0,74	0,67	0,57	0,50	0,43	0,40	0,36	0,33
540 RPM	1800 Nm	1580 Nm	1400 Nm	1150 Nm	910 Nm	700 Nm	540 Nm	440 Nm	360 Nm	300 Nm
1000 RPM	1800 Nm	1580 Nm	1400 Nm	1150 Nm	910 Nm	700 Nm	540 Nm	440 Nm	360 Nm	300 Nm
Spitzenmoment / peak torque / couple de pointe rare et de courte durée - Abschaltmoment / cut-out torque / couple de déclenchement										
	3600 Nm	3160 Nm	2800 Nm	2200 Nm	1820 Nm	1400 Nm	1080 Nm	880 Nm	720 Nm	600 Nm

Bestellbeispiel / Example for order / Exemple de commande:

9014-G...-1A-030303

Übersetzung / Ratio / Rapport: i x 100

Wellen / Shafts/ Arbres: A3, B3, C3

Anordnung 1 / Scheme 1 / Disposition 1

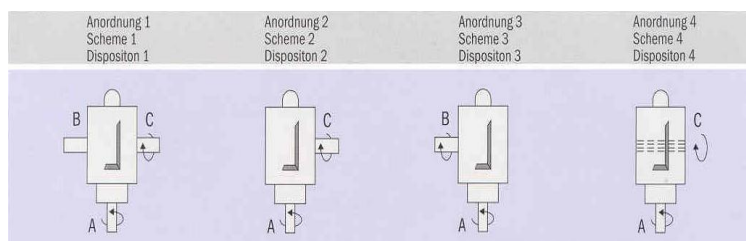
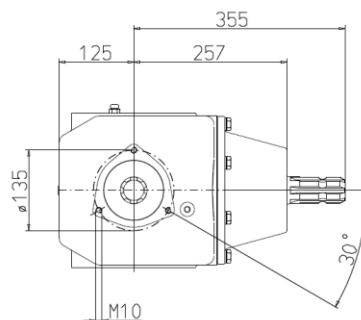
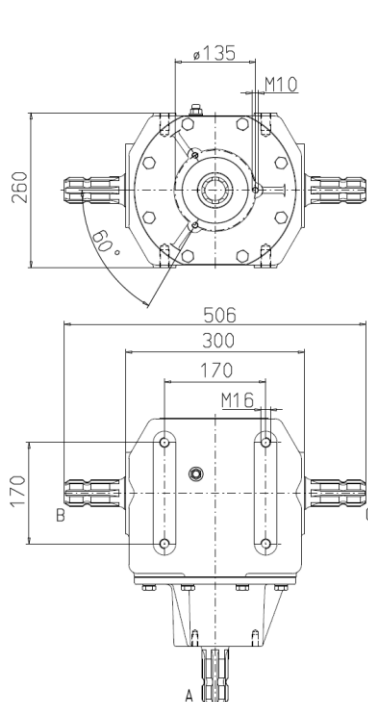
Gewicht / Weight / Poids : ca. 36 kg

Öl / Oil / Huile : ISO VG 320 (Mobilgear 632)



9015

Kegelradgetriebe
bevel gearbox
Renvoi d'angle



Ausführung der Wellen siehe Anhang 1
Available Shafts, see Appendix
Arbres disponibles voir annexe 1

Getriebe / Gearboxes / Réducteurs 9015

Geschw.	Nennübersetzung ins Langsame bei Antrieb über Welle A, Angaben in Nm									
Speed	Nominal ratio reduction, input shaft "A", data in Nm									
Vitesse	Rapport de réduction, entrée par arbre A, valeurs en Nm									
i	1,00	1,20	1,35	1,50	1,75	2,00	2,30	2,50	2,75	3,00
540 RPM	2000 Nm	2150 Nm	2300 Nm	2050 Nm	1950 Nm	1700 Nm	1500 Nm	1350 Nm	1250 Nm	1100 Nm
1000 RPM	2000 Nm	2150 Nm	2300 Nm	2050 Nm	1950 Nm	1700 Nm	1500 Nm	1350 Nm	1250 Nm	1100 Nm
Spitzenmoment / peak torque / couple de pointe rare et de courte durée - Abschaltmoment / cut-out torque / couple de déclenchement										
	4000 Nm	4300 Nm	4600 Nm	4100 Nm	3900 Nm	3400 Nm	3000 Nm	2700 Nm	2500 Nm	2200 Nm

Geschw.	Nennübersetzung ins Schnelle bei Antrieb über Welle B/C, Angaben in Nm									
Speed	Nominal ratio increasing, input shaft "B/C", data in Nm									
Vitesse	Rapport nominal d'accélération, entrée par arbre B/C, valeurs en Nm									
i	1,00	0,83	0,74	0,67	0,57	0,50	0,43	0,40	0,36	0,33
540 RPM	2000 Nm	1800 Nm	1700 Nm	1360 Nm	1110 Nm	850 Nm	650 Nm	540 Nm	455 Nm	365 Nm
1000 RPM	2000 Nm	1800 Nm	1700 Nm	1360 Nm	1110 Nm	850 Nm	650 Nm	540 Nm	455 Nm	365 Nm
Spitzenmoment / peak torque / couple de pointe rare et de courte durée - Abschaltmoment / cut-out torque / couple de déclenchement										
	4000 Nm	3600 Nm	3400 Nm	2720 Nm	2220 Nm	1700 Nm	1300 Nm	1080 Nm	910 Nm	730 Nm

Bestellbeispiel / Example for order / Exemple de commande:

9015-G...-1A-030303

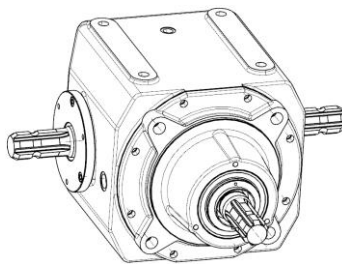
Übersetzung / Ratio / Rapport: i x 100

Wellen / Shafts/ Arbres: A3, B3, C3

Anordnung 1 / Scheme 1 / Disposition 1

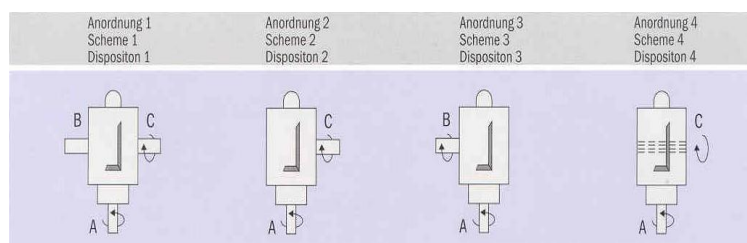
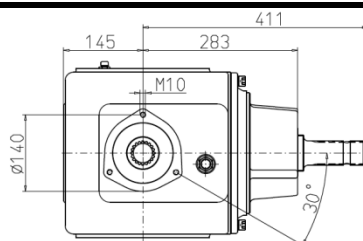
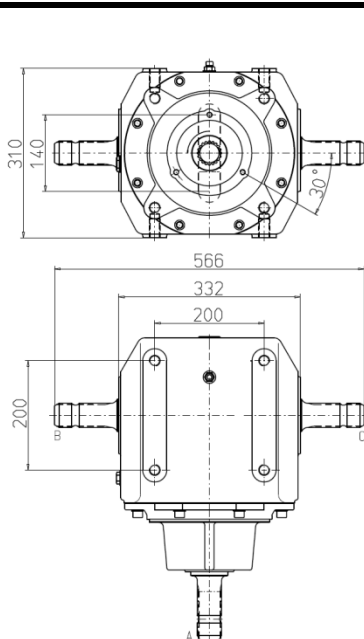
Gewicht / Weight / Poids : ca. 63 kg

Öl / Oil / Huile : ISO VG 320 (Mobilgear 632)



9016

Kegelradgetriebe
bevel gearbox
Renvoi d'angle



Ausführung der Wellen siehe Anhang 1
Available Shafts, see Appendix
Arbres disponibles voir annexe 1

Getriebe / Gearboxes / Réducteurs 9016

Geschw.	Nennübersetzung ins Langsame bei Antrieb über Welle A, Angaben in Nm									
Speed	Nominal ratio reduction, input shaft "A", data in Nm									
Vitesse	Rapport de réduction, entrée par arbre A, valeurs en Nm									
i	1,00	1,20	1,35	1,50	1,75	2,00	2,30	2,50	2,75	3,00
540 RPM	4000 Nm	3600 Nm	3700 Nm	3600 Nm	3000 Nm	2900 Nm	2500 Nm	2200 Nm	2050 Nm	1900 Nm
1000 RPM	4000 Nm	3600 Nm	3700 Nm	3600 Nm	3000 Nm	2900 Nm	2500 Nm	2200 Nm	2050 Nm	1900 Nm
Spitzenmoment / peak torque / couple de pointe rare et de courte durée - Abschaltmoment / cut-out torque / couple de déclenchement										
	8000 Nm	7200 Nm	7400 Nm	7200 Nm	6000 Nm	5800 Nm	5000 Nm	4400 Nm	4100 Nm	3800 Nm

Geschw.	Nennübersetzung ins Schnelle bei Antrieb über Welle B/C, Angaben in Nm									
Speed	Nominal ratio increasing, input shaft "B/C", data in Nm									
Vitesse	Rapport nominal d'accélération, entrée par arbre B/C, valeurs en Nm									
i	1,00	0,83	0,74	0,67	0,57	0,50	0,43	0,40	0,36	0,33
540 RPM	4000 Nm	3000 Nm	2720 Nm	2400 Nm	1700 Nm	1450 Nm	1100 Nm	860 Nm	750 Nm	630 Nm
1000 RPM	4000 Nm	3000 Nm	2720 Nm	2400 Nm	1700 Nm	1450 Nm	1100 Nm	860 Nm	750 Nm	630 Nm
Spitzenmoment / peak torque / couple de pointe rare et de courte durée - Abschaltmoment / cut-out torque / couple de déclenchement										
	8000 Nm	6000 Nm	5440 Nm	4800 Nm	3400 Nm	2900 Nm	2200 Nm	1720 Nm	1500 Nm	1260 Nm

Bestellbeispiel / Example for order / Exemple de commande:

9016-G...-1A-030303

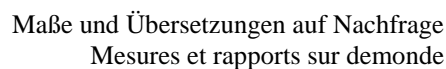
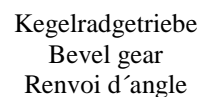
Übersetzung / Ratio / Rapport: i x 100

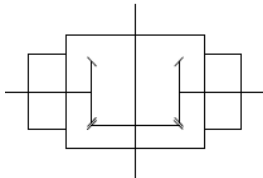
Wellen / Shafts/ Arbres: A3, B3, C3

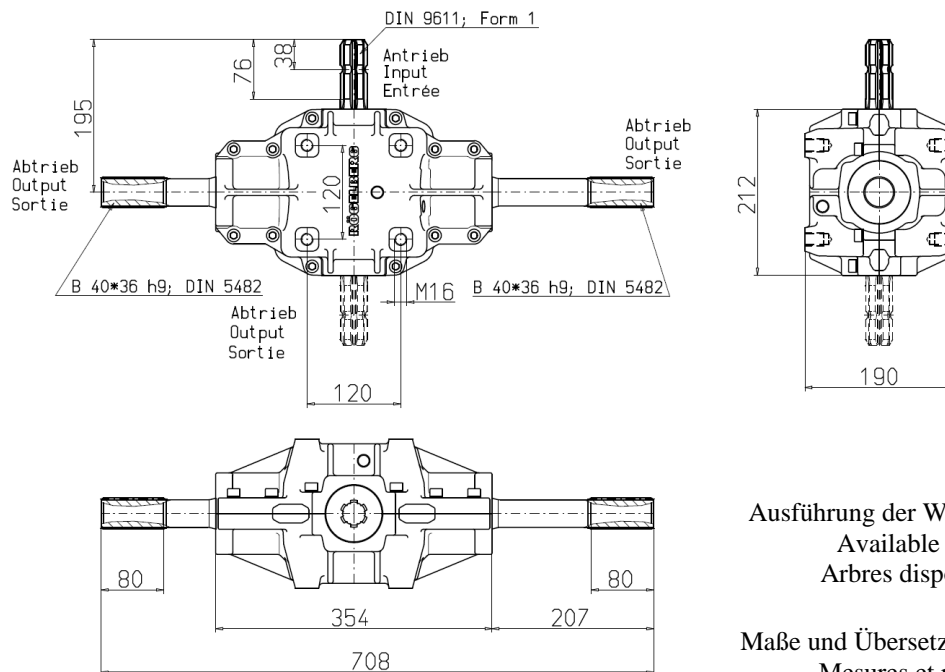
Anordnung 1 / Scheme 1 / Disposition 1

Gewicht / Weight / Poids : ca. 96 kg

Öl / Oil / Huile : ISO VG 320 (Mobilgear 632)



Getriebe / Gearbox / Réducteur 5924-G...-A-...	
Übersetzung / ratio / rapport de réduction	i
Antriebsdrehzahl / input speed / vitesse d'entrée	[min ⁻¹] n ₁
Abtriebsdrehzahl / output speed / vitesse de sortie	[min ⁻¹] n ₂
Nennleistung / nominal power / puissance nominale	[KW] P _N
Nenn-Antriebsdrehmoment / nominal input torque / couple nominal en entrée	[Nm] M _{1N}
max. Antriebsdrehmoment / max input torque / couple maxi en entrée	[Nm] M _{1max}
Nenn-Abtriebsdrehmoment / nominal output torque / ouple nominal sur l'arbre de sortie	[Nm] M _{2N}
max. Abtriebsdrehmoment / max output torque / M _{2max} couple maxi sur l'arbre de sortie	[Nm]
<div style="display: flex; justify-content: space-between; align-items: center;"> <div style="width: 60%;"> <p>Données techniques voir boîtiers (5714)</p> </div> <div style="width: 35%; text-align: center;">  </div> </div>	
Gewicht / Weight / Poids : ca. 47 kg	Öl / Oil / Huile : ISO VG 320 (Mobilgear 632)



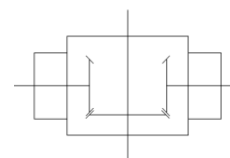
Ausführung der Wellen siehe Anhang 1
 Available Shafts, see Appendix
 Arbres disponibles voir annexe 1

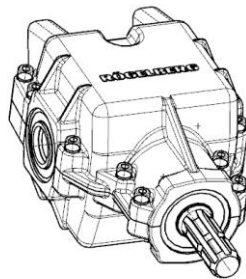
Maße und Übersetzungen auf Nachfrage
 Mesures et rapports sur demande

Getriebe / Gearbox / Réducteur 6123-G...

Übersetzung / ratio / rapport de réduction	i
Antriebsdrehzahl / input speed / vitesse d'entrée	[min ⁻¹] n ₁
Abtriebsdrehzahl / output speed / vitesse de sortie	[min ⁻¹] n ₂
Nennleistung / nominal power / puissance nominale	[KW] P _N
Nenn-Antriebsdrehmoment / nominal input torque / couple nominal en entrée	[Nm] M _{1N}
max. Antriebsdrehmoment / max input torque / couple maxi en entrée	[Nm] M _{1max}
Nenn-Abtriebsdrehmoment / nominal output torque / couple nominal sur l'arbre de sortie	[Nm] M _{2N}
max. Abtriebsdrehmoment / max output torque / couple maxi sur l'arbre de sortie	[Nm] M _{2max}

Technische
 Daten siehe
 Einzelgetriebe
 (5713)

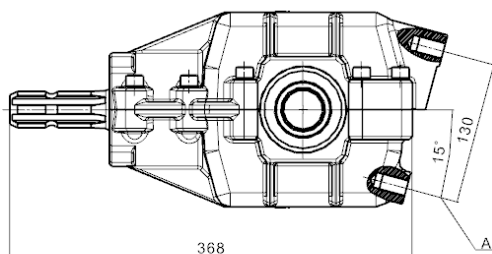
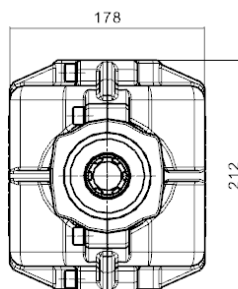
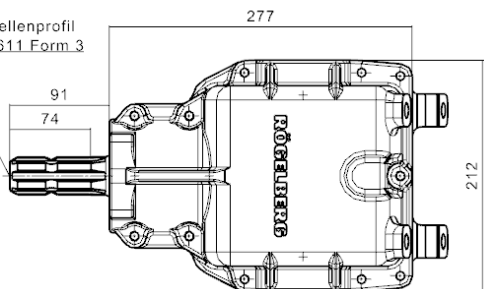




6579

Kegelradgetriebe
 bevel gearbox
 Renvoi d'angle

Zapfwellenprofil
 DIN 9611 Form 3



Ausführung der Wellen siehe Anhang 1
 Available Shafts, see Appendix
 Arbres disponibles voir annexe 1

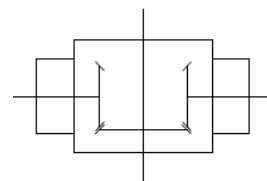
Maße und Übersetzungen auf Nachfrage
 Mesures et rapports sur demande

Getriebe / Gearbox / Réducteur 6579-G...-A...

Übersetzung / ratio / rapport de réduction	i
Antriebsdrehzahl / input speed / vitesse d'entrée	[min ⁻¹] n ₁
Abtriebsdrehzahl / output speed / vitesse de sortie	[min ⁻¹] n ₂
Nennleistung / nominal power / puissance nominale	[KW] P _N
Nenn-Antriebsdrehmoment / nominal input torque / couple nominal en entrée	[Nm] M _{IN}
max. Antriebsdrehmoment / max input torque / couple maxi en entrée	[Nm] M _{1max}
Nenn-Abtriebsdrehmoment / nominal output torque / couple nominal sur l'arbre de sortie	[Nm] M _{2N}
max. Abtriebsdrehmoment / max output torque / couple maxi sur l'arbre de sortie	[Nm] M _{2max}

Technische Daten
 siehe Einzelgetriebe
 (5713)

Données techniques voir boîtiers (5713)





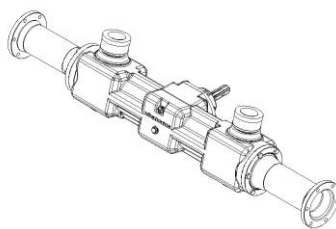
Kegelradgetriebe­sätze für den Antrieb von Vertikal­streu­werken

Bevel gearbox sets for vertical manure

spreader drives

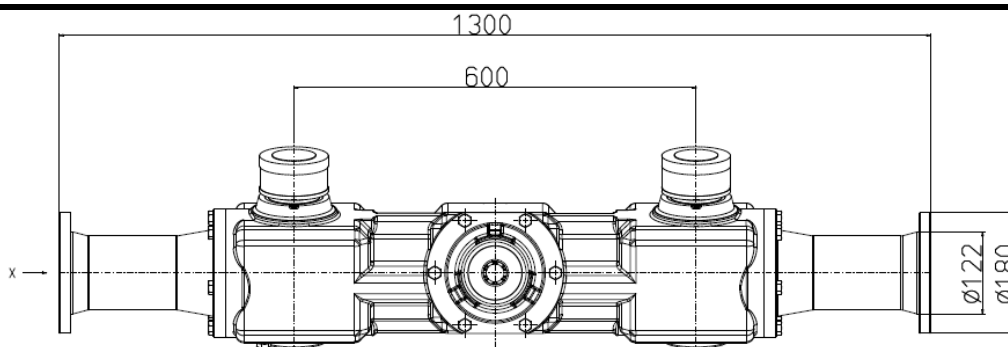
Ensemble de renvois d'angle pour épandeurs à

vis verticales

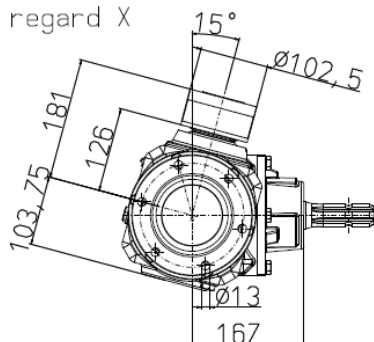


6393-A-...-0

Getriebesatz
 Gear-set
 Série de réducteurs



Ansicht / view / regard X



Ausführung der Wellen siehe Anhang 1
 Available Shafts, see Appendix
 Arbres disponibles voir annexe 1

Maße und Übersetzungen auf Anfrage
 Dimensions and ratio on request
 Les mensurations et le rapport sur demande

Getriebe / Gearboxes / Réducteurs 6393-A- ...

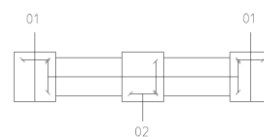
...	A- 10	A-13	A-15	A-18	A-23	A-28
ratio	1,0	1,3	1,5	1,8	2,3	2,8
input speed	-	540 ¹ / _{min}	540 ¹ / _{min}	-	-	1000 ¹ / _{min}
output speed	-	415 ¹ / _{min}	360 ¹ / _{min}	-	-	360 ¹ / _{min}
nominal power	-	34 kW	34 kW	-	-	-
Nominal input torque	-	600 Nm	600 Nm	-	-	600 Nm
max. input torque	-	900 Nm	900 Nm	-	-	900 Nm
nominal output torque	-	2 x 390 Nm	2 x 450 Nm	-	-	2 x 450 Nm
max. output torque	-	2 x 585 Nm	2 x 675 Nm	-	-	2 x 675 Nm
Öl / Oil / Huile	on demand	on demand	on demand	on demand	on demand	on demand

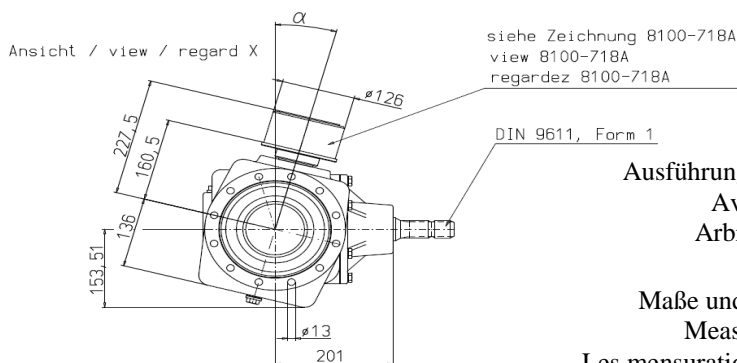
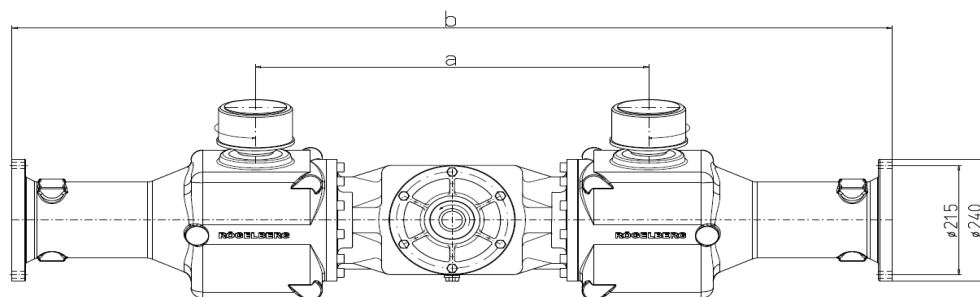
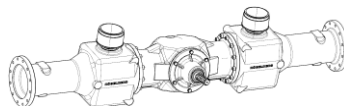
Standardwellen / Standard shafts / Arbres standard

01		Spezielle Wellen auf Anfrage / Special shafts on demand / Arbres spéciaux sur demande
02	DIN 9611 Form 1	
03		
04		
05		

Bestellbeispiel / Example for order / Exemple de commande:

6393-A-15





Ausführung der Wellen siehe Anhang 1
Available Shafts, see Appendix
Arbres disponibles voir annexe 1

Maße und Übersetzungen auf Anfrage
Measurement and ratio on request
Les mensurations et le rapport sur demande

Getriebe / Gearboxes / Réducteurs 5872-A-*

		A-15	A-20	A-23	A-28
Übersetzung / ratio / rapport de réduction	i	1,5	2	2,3	2,8
Antriebsdrehzahl / input speed / vitesse d'entrée	n ₁	540 1/min	1000 1/min	1000 1/min	1000 1/min
Abtriebsdrehzahl / output speed / vitesse de sortie	n ₂	360 1/min	500 1/min	440 1/min	360 1/min
Nennleistung / nominal power / puissance nominale	P _N	-	-	-	-
Nenn-Antriebsdrehmoment / nominal input torque / couple nominal en entrée	M _{1N}	900 Nm	670 Nm	600 Nm	490 Nm
max. Antriebsdrehmoment / max input torque / couple maxi en entrée	M _{1max}	1350 Nm	1000 Nm	900 Nm	735 Nm
Nenn-Abtriebsdrehmoment / nominal output torque / couple nominal sur l'arbre de sortie	M _{2N}	2 x 675 Nm	2 x 675 Nm	2 x 675 Nm	2 x 675 Nm
max. Abtriebsdrehmoment / max output torque / couple maxi sur l'arbre de sortie	M _{2max}	2 x 1012 Nm	2 x 1012 Nm	2 x 1012 Nm	2 x 1012 Nm

Standardwellen / Standard shafts / Arbres standard

01		Spezielle Wellen auf Anfrage / Special shafts on demand / Arbres spéciaux sur demande
02	DIN 9611 Form 1	
03		
04		
05		

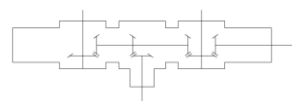
Maße / Dimensions / Dimensions

	a	b
5872-A-...	670mm	1500mm

Bestellbeispiel / Example for order / Exemple de commande: 5872-A-15

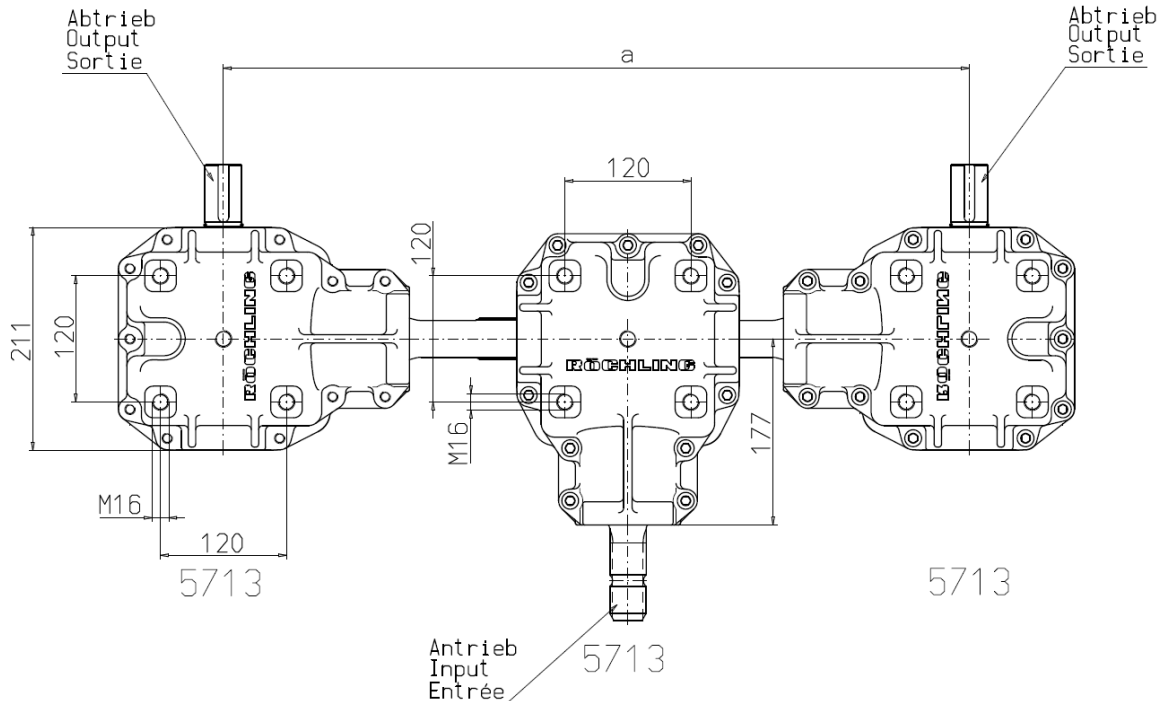
Gewicht / Weight / Poids: ca. 193 kg

Öl / Oil / Huile: Mobilube 85W – 90A



6033-G...

Getriebesatz mit variablem
 Achsabstand
 Gear-set with variable shaft centre
 distance
 Série de réducteurs avec
 changement de distance des arbres



Getriebe / Gearboxes / Réducteurs 6033-G...

Übersetzung / ratio / rapport de réduction	i
Antriebsdrehzahl / input speed / vitesse d'entrée	[min ⁻¹] n ₁
Abtriebsdrehzahl / output speed / vitesse de sortie	[min ⁻¹] n ₂
Nennleistung / nominal power / puissance nominale	[KW] P _N
Nenn-Antriebsdrehmoment / nominal input torque / couple nominal en entrée	[Nm] M _{1N}
max. Antriebsdrehmoment / max input torque / couple maxi en entrée	[Nm] M _{1max}
Nenn-Abtriebsdrehmoment / nominal output torque / couple nominal sur l'arbre de sortie	[Nm] M _{2N}
max. Abtriebsdrehmoment / max output torque / couple maxi sur l'arbre de sortie	[Nm] M _{2max}

Technische
 Daten siehe
 Einzelgetriebe
 (5713)

Maße / Dimensions / Dimensions

	a [mm]
6033-G...-073-XXXX	610-730
6033-G...-077-XXXX	650-770
6033-G...-088-XXXX	770-880
6033-G...-100-XXXX	880-1000

Standardwellen / Standard shafts / Arbres standard

01	DIN 9611 Form 1	Spezielle Wellen auf Anfrage / Special shafts on demand / Arbres spéciaux sur demande
02	Ø 35 x 59 (DIN 6885)	

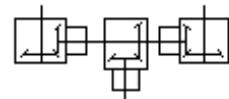
Bestellbeispiel / Example for order / Exemple de commande:

6033-G120-077-0102

Übersetzung / Ratio / Rapport: i x 100

Antriebswelle/Input shaft/Arbre sur entrée: 01

Abtriebswelle/Output shaft/Arbre sur sortie: 02

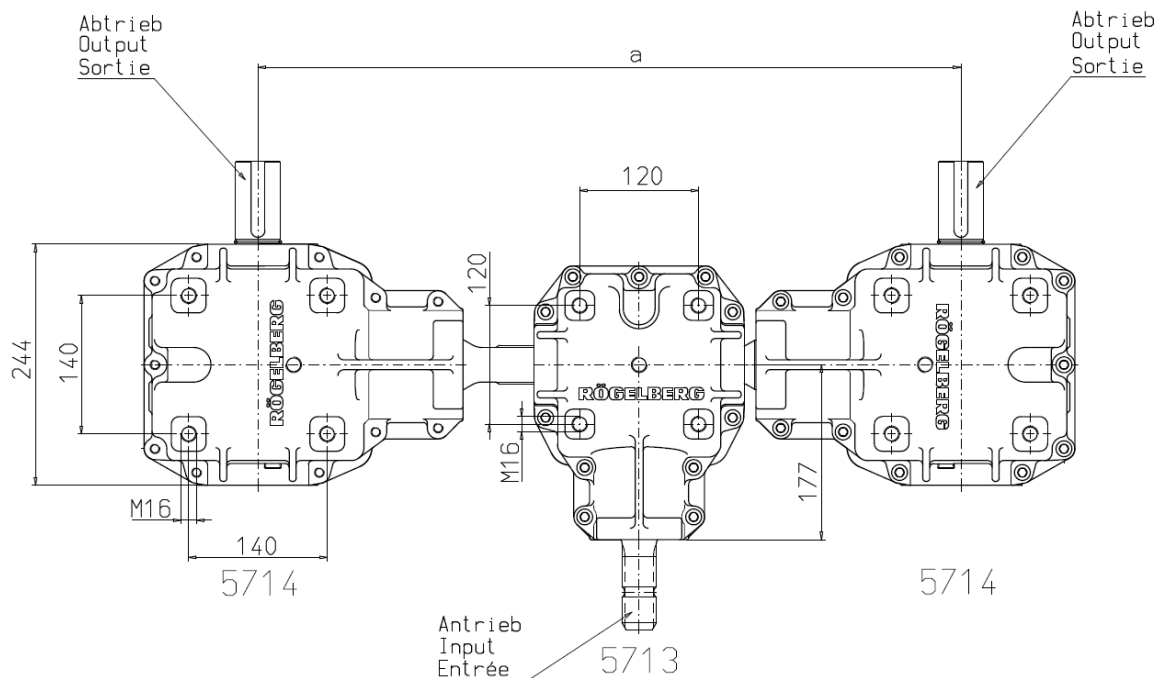


Gewicht / Weight / Poids: ca. 90 kg

Öl / Oil / Huile: ISO VG 320 (Mobilgear 632)

6034-G...

Getriebesatz mit variablem
 Achsabstand
 Gear-set with variable shaft centre
 distance
 Série de réducteurs avec
 changement de distance des arbres



Getriebe / Gearboxes / Réducteurs 6034-G...

Übersetzung / ratio / rapport de réduction	i
Antriebsdrehzahl / input speed / vitesse d'entrée	[min ⁻¹] n ₁
Abtriebsdrehzahl / output speed / vitesse de sortie	[min ⁻¹] n ₂
Nennleistung / nominal power / puissance nominale	[KW] P _N
Nenn-Antriebsdrehmoment / nominal input torque / couple nominal en entrée	[Nm] M _{1N}
max. Antriebsdrehmoment / max input torque / couple maxi en entrée	[Nm] M _{1max}
Nenn-Abtriebsdrehmoment / nominal output torque / couple nominal sur l'arbre de sortie	[Nm] M _{2N}
max. Abtriebsdrehmoment / max output torque / couple maxi sur l'arbre de sortie	[Nm] M _{2max}

Technische
 Daten siehe
 Einzelgetriebe

Maße / Dimensions / Dimensions

	a [mm]
6034-G...-077-XXXX	650-770
6034-G...-088-XXXX	770-880
6034-G...-100-XXXX	880-1000
6034-G...-117-XXXX	1000-1170

Standardwellen / Standard shafts / Arbres standard

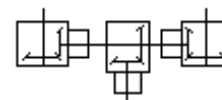
01	DIN 9611 Form 1	Spezielle Wellen auf Anfrage / Special shafts on demand / Arbres spéciaux sur demande
02	Ø 35 x 59 (DIN 6885)	

Bestellbeispiel / Example for order / Exemple de commande:

6034-G135-077-0102

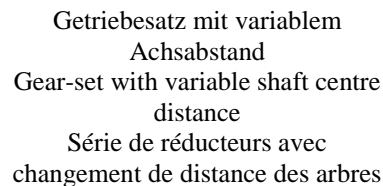
Übersetzung / Ratio / Rapport: i x 100 →




Antriebswelle/Input shaft/Arbre sur entrée: 01 → Abtriebswelle/Output shaft/Arbre sur sortie: 02



Gewicht / Weight / Poids: ca. 102 kg

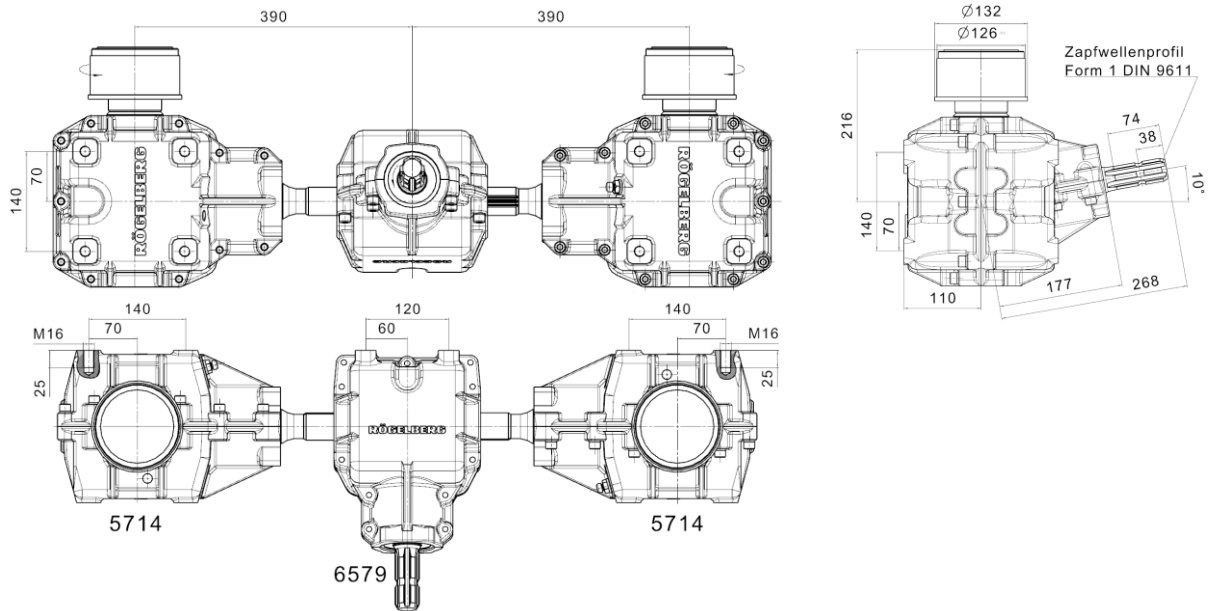
Öl / Oil / Huile: ISO VG 320 (Mobilgear 632)



Getriebe / Gearboxes / Réducteurs 7033-G...			
Übersetzung / ratio / rapport de réduction		i	
Antriebsdrehzahl / input speed / vitesse d'entrée		[min ⁻¹] n ₁	
Abtriebsdrehzahl / output speed / vitesse de sortie		[min ⁻¹] n ₂	
Nennleistung / nominal power / puissance nominale		[KW] P _N	
Nenn-Antriebsdrehmoment / nominal input torque / couple nominal en entrée		[Nm] M _{1N}	
max. Antriebsdrehmoment / max input torque / couple maxi en entrée		[Nm] M _{1max}	
Nenn-Abtriebsdrehmoment / nominal output torque / couple nominal sur l'arbre de sortie		[Nm] M _{2N}	
max. Abtriebsdrehmoment / max output torque / couple maxi sur l'arbre de sortie		[Nm] M _{2max}	
Maße / Dimensions / Dimensions			
		a [mm]	
7033-G....-073-XXXX		610-730	
7033-G....-077-XXXX		650-770	
7033-G....-088-XXXX		770-880	
7033-G....-100-XXXX		880-1000	
Standardwellen / Standard shafts / Arbres standard			
01	DIN 9611 Form 1	Spezielle Wellen auf Anfrage / Special shafts on demand / Arbres spéciaux sur demande	
02	Ø 35 x 59 (DIN 6885)		
Bestellbeispiel / Example for order / Exemple de commande: 7033-G120-077-0102			
Übersetzung / Ratio / Rapport: i x 100  Antriebswelle/Input shaft/Arbre sur entrée: 01   Abtriebswelle/Output shaft/Arbre sur sortie: 02			
Gewicht / Weight / Poids: ca. 90 kg		Öl / Oil / Huile: ISO VG 320 (Mobilgear 632)	

7034-G...

Getriebeatz mit variablem
 Achsabstand
 Gear-set with variable shaft
 centre distance
 Série de réducteurs avec
 changement de distance des
 arbres



Antrieb waagrecht / Abtrieb geneigt

Getriebe / Gearboxes / Réducteurs 7034-G...

Übersetzung / ratio / rapport de réduction	i
Antriebsdrehzahl / input speed / vitesse d'entrée	[min ⁻¹] n ₁
Abtriebsdrehzahl / output speed / vitesse de sortie	[min ⁻¹] n ₂
Nennleistung / nominal power / puissance nominale	[KW] P _N
Nenn-Antriebsdrehmoment / nominal input torque / couple nominal en entrée	[Nm] M _{1N}
max. Antriebsdrehmoment / max input torque / couple maxi en entrée	[Nm] M _{1max}
Nenn-Abtriebsdrehmoment / nominal output torque / couple nominal sur l'arbre de sortie	[Nm] M _{2N}
max. Abtriebsdrehmoment / max output torque / couple maxi sur l'arbre de sortie	[Nm] M _{2max}

Technische
 Daten siehe
 Getriebeatz
 6034

Maße / Dimensions / Dimensions

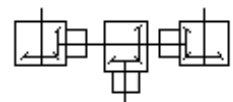
	a [mm]
7034-G...-077-XXXX	650-770
7034-G...-088-XXXX	770-880
7034-G...-100-XXXX	880-1000
7034-G...-117-XXXX	1000-1170

Standardwellen / Standard shafts / Arbres standard

01	DIN 9611 Form 1	Spezielle Wellen auf Anfrage / Special shafts on demand / Arbres spéciaux sur demande
02	Ø 35 x 59 (DIN 6885)	

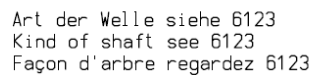
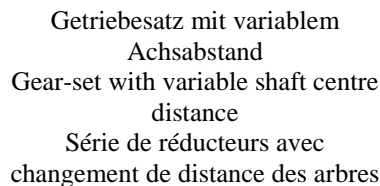
Bestellbeispiel / Example for order / Exemple de commande:
 7034-G135-077-0102

Übersetzung / Ratio / Rapport: i x 100
 Antriebswelle/Input shaft/Arbre sur entrée: 01 Abtriebswelle/Output shaft/Arbre sur sortie: 02



Gewicht / Weight / Poids: ca. 102 kg

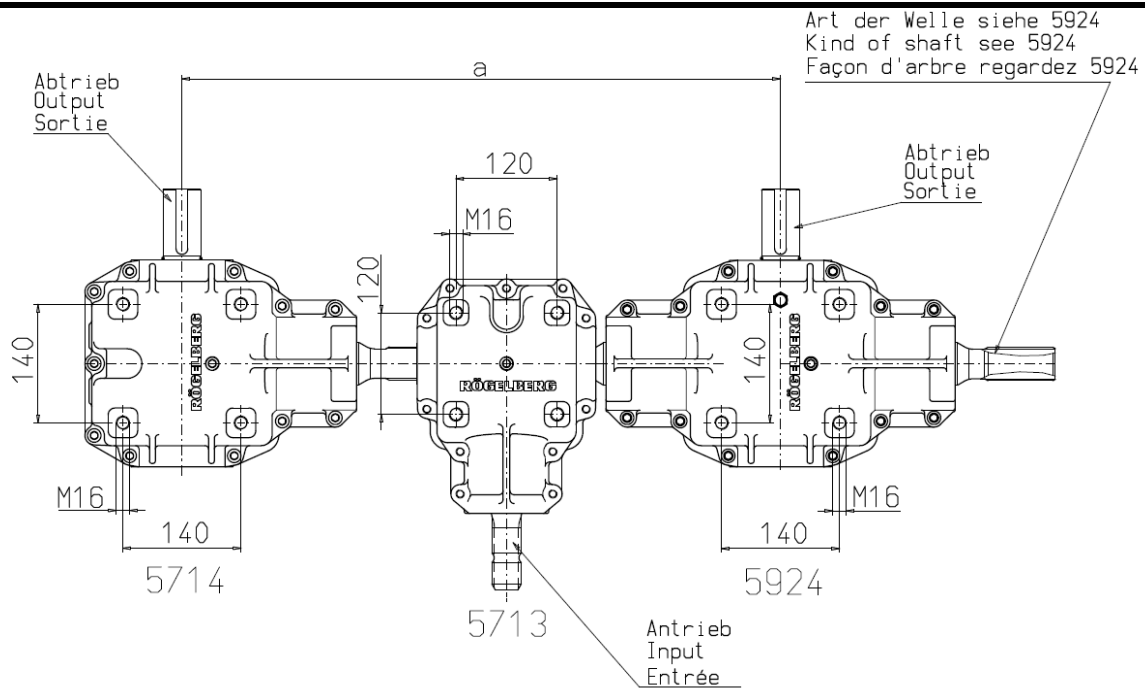
Öl / Oil / Huile: ISO VG 320 (Mobilgear 632)



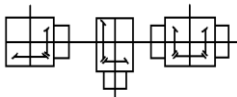
Getriebe / Gearboxes / Réducteurs 6533-G...		
Übersetzung / ratio / rapport de réduction	i	Technische Daten siehe Einzelgetriebe
Antriebsdrehzahl / input speed / vitesse d'entrée	[min ⁻¹] n ₁	
Abtriebsdrehzahl / output speed / vitesse de sortie	[min ⁻¹] n ₂	
Nennleistung / nominal power / puissance nominale	[KW] P _N	
Nenn-Antriebsdrehmoment / nominal input torque / couple nominal en entrée	[Nm] M _{1N}	
max. Antriebsdrehmoment / max input torque / couple maxi en entrée	[Nm] M _{1max}	
Nenn-Abtriebsdrehmoment / nominal output torque / couple nominal sur l'arbre de sortie	[Nm] M _{2N}	
max. Abtriebsdrehmoment / max output torque / couple maxi sur l'arbre de sortie	[Nm] M _{2max}	
Maße / Dimensions / Dimensions		
	a [mm]	
6533-G...-073-XXXX	610-730	
6533-G...-077-XXXX	650-770	
6533-G...-088-XXXX	770-880	
6533-G...-100-XXXX	880-1000	
Standardwellen / Standard shafts / Arbres standard		
01	DIN 9611 Form 1	
02	Ø 35 x 59 (DIN 6885)	
Spezielle Wellen auf Anfrage / Special shafts on demand / Arbres spéciaux sur demande		
Bestellbeispiel / Example for order / Exemple de commande: 6533-G200-077-0102 Übersetzung / Ratio / Rapport: i x 100		
Antriebswelle/Input shaft/Arbre sur entrée: 01 Abtriebswelle/Output shaft/Arbre sur sortie: 02		
Gewicht / Weight / Poids: ca. 95 kg		Öl / Oil / Huile: ISO VG 320 (Mobilgear 632)

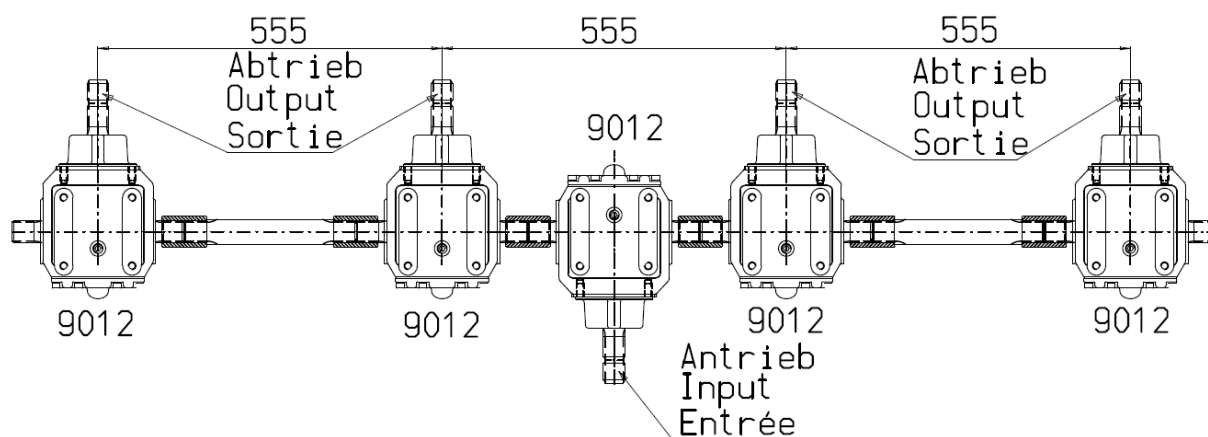
6534-G...

Getriebesatz mit variablem
Achsabstand
Gear-set with variable shaft centre
distance
Série de réducteurs avec
changement de distance des arbres



Getriebe / Gearboxes / Réducteurs 6534-G...

Übersetzung / ratio / rapport de réduction		i	Technische Daten siehe Einzelgetriebe
Antriebsdrehzahl / input speed / vitesse d'entrée		[min ⁻¹] n ₁	
Abtriebsdrehzahl / output speed / vitesse de sortie		[min ⁻¹] n ₂	
Nennleistung / nominal power / puissance nominale		[KW] P _N	
Nenn-Antriebsdrehmoment / nominal input torque / couple nominal en entrée		[Nm] M _{1N}	
max. Antriebsdrehmoment / max input torque / couple maxi en entrée		[Nm] M _{1max}	
Nenn-Abtriebsdrehmoment / nominal output torque / couple nominal sur l'arbre de sortie		[Nm] M _{2N}	
max. Abtriebsdrehmoment / max output torque / couple maxi sur l'arbre de sortie		[Nm] M _{2max}	
Maße / Dimensions / Dimensions			
		a [mm]	
6534-G...-077-XXXX		650-770	
6534-G...-088-XXXX		770-880	
6534-G...-100-XXXX		880-1000	
6534-G...-117-XXXX		1000-1170	
Standardwellen / Standard shafts / Arbres standard			
01	DIN 9611 Form 1	Spezielle Wellen auf Anfrage / Special shafts on demand / Arbres spéciaux sur demande	
02	Ø 35 x 59 (DIN 6885)		
Bestellbeispiel / Example for order / Exemple de commande: 6534-G135-077-0102			
Übersetzung / Ratio / Rapport: i x 100 <input type="text"/>			
Antriebswelle/Input shaft/Arbre sur entrée: 01 <input type="text"/>			
Abtriebswelle/Output shaft/Arbre sur sortie: 02 <input type="text"/>			
Gewicht / Weight / Poids: ca. 113 kg		Öl / Oil / Huile: ISO VG 320 (Mobilgear 632)	

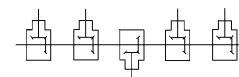

Getriebe / Gearbox / Réducteur 901212-5G...

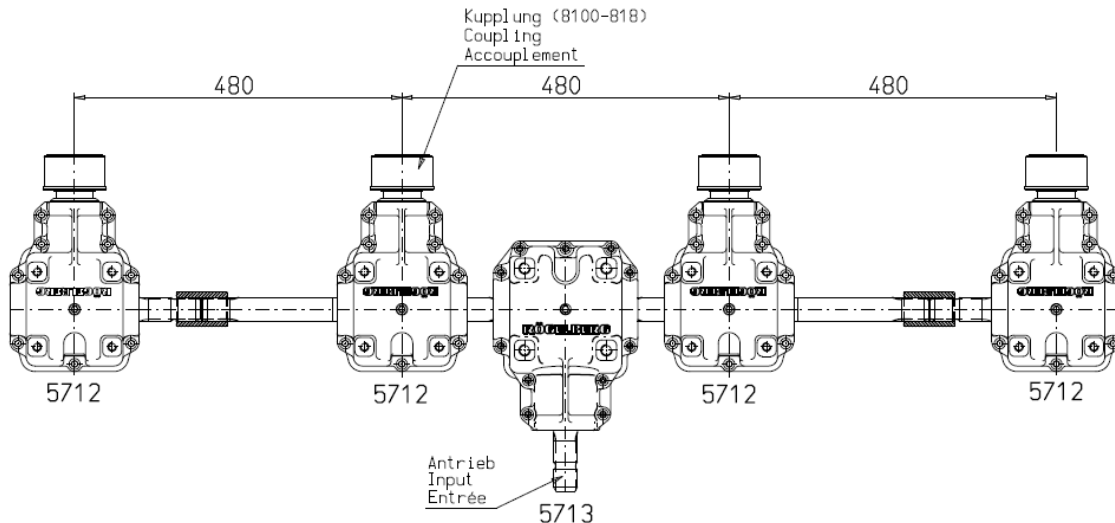
Übersetzung / ratio / rapport de réduction	i	Technische Daten siehe Einzelgetriebe (9012)
Antriebsdrehzahl / input speed / vitesse d'entrée	[min ⁻¹] n ₁	
Abtriebsdrehzahl / output speed / vitesse de sortie	[min ⁻¹] n ₂	
Nennleistung / nominal power / puissance nominale	[KW] P _N	
Nenn-Antriebsdrehmoment / nominal input torque / couple nominal en entrée	[Nm] M _{1N}	
max. Antriebsdrehmoment / max input torque / couple maxi en entrée	[Nm] M _{1max}	
Nenn-Abtriebsdrehmoment / nominal output torque / couple nominal sur l'arbre de sortie	[Nm] M _{2N}	
max. Abtriebsdrehmoment / max output torque / couple maxi sur l'arbre de sortie	[Nm] M _{2max}	

Technische Daten der einzelnen Getriebe siehe Anhang 1+2

For technical informations about the seperate gearboxes see attachment 1+2

Pour informations techniques des reducteurs séparé voir annexe 1+2



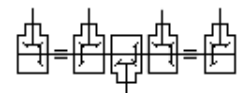

Getriebe / Gearbox / Réducteur 571312-5BG...

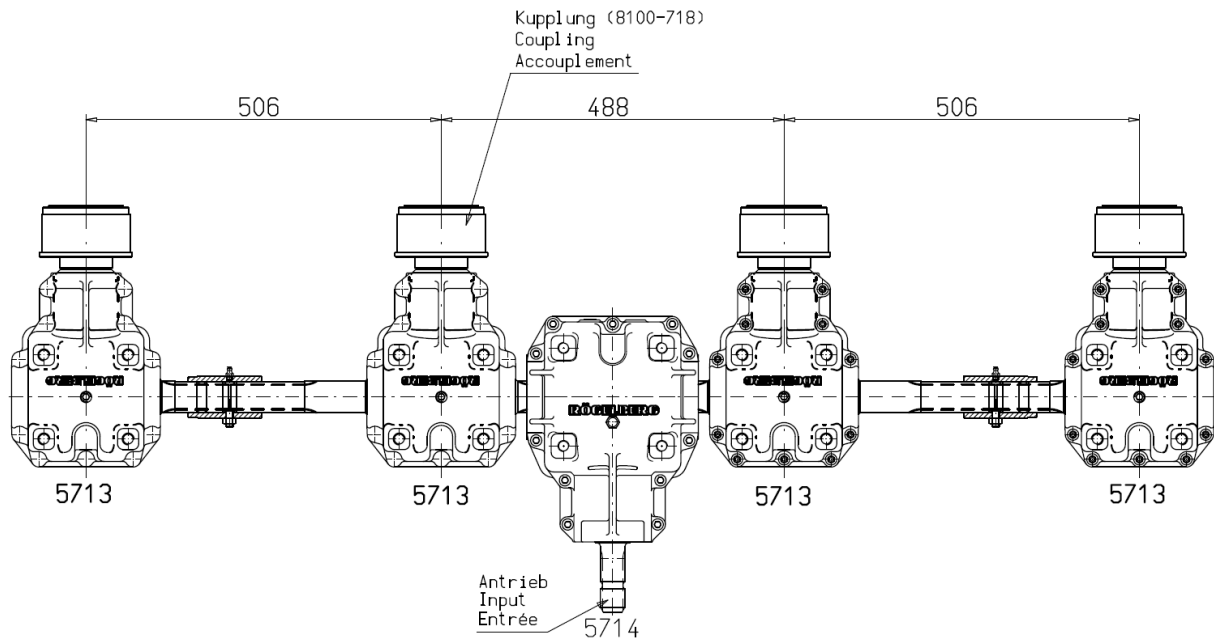
Übersetzung / ratio / rapport de réduction	i	Technische Daten siehe Einzelgetriebe
Antriebsdrehzahl / input speed / vitesse d'entrée	[min ⁻¹] n ₁	
Abtriebsdrehzahl / output speed / vitesse de sortie	[min ⁻¹] n ₂	
Nennleistung / nominal power / puissance nominale	[KW] P _N	
Nenn-Antriebsdrehmoment / nominal input torque / couple nominal en entrée	[Nm] M _{1N}	
max. Antriebsdrehmoment / max input torque / couple maxi en entrée	[Nm] M _{1max}	
Nenn-Abtriebsdrehmoment / nominal output torque / couple nominal sur l'arbre de sortie	[Nm] M _{2N}	
max. Abtriebsdrehmoment / max output torque / couple maxi sur l'arbre de sortie	[Nm] M _{2max}	

Technische Daten der einzelnen Getriebe siehe Anhang 1+2

For technical informations about the seperate gearboxes see attachment 1+2

Pour informations techniques des reducteurs séparé voir annexe 1+2




Getriebe / Gearbox / Réducteur 571413-5BG...

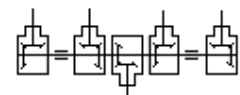
Übersetzung / ratio / rapport de réduction	i
Antriebsdrehzahl / input speed / vitesse d'entrée	$[\text{min}^{-1}] n_1$
Abtriebsdrehzahl / output speed / vitesse de sortie	$[\text{min}^{-1}] n_2$
Nennleistung / nominal power / puissance nominale	$[\text{KW}] P_N$
Nenn-Antriebsdrehmoment / nominal input torque / couple nominal en entrée	$[\text{Nm}] M_{1N}$
max. Antriebsdrehmoment / max input torque / couple maxi en entrée	$[\text{Nm}] M_{1\text{max}}$
Nenn-Abtriebsdrehmoment / nominal output torque / couple nominal sur l'arbre de sortie	$[\text{Nm}] M_{2N}$
max. Abtriebsdrehmoment / max output torque / couple maxi sur l'arbre de sortie	$[\text{Nm}] M_{2\text{max}}$

Technische
 Daten siehe
 Einzelgetriebe

Technische Daten der einzelnen Getriebe siehe Anhang 1+2

**For technical informations about the seperate gearboxes see
 attachment 1+2**

Pour informations techniques des reducteurs séparé voir annexe 1+2





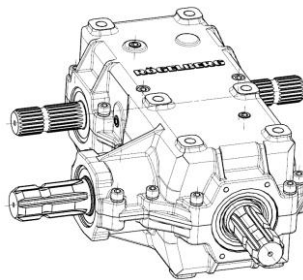
Kegelradgetriebebesätze für den Antrieb von Horizontalstreuwerken

**Bevel gearbox sets for horizontal manure
spreader drives**

Séries de renvois d'angle pour épandeurs à vis horizontales

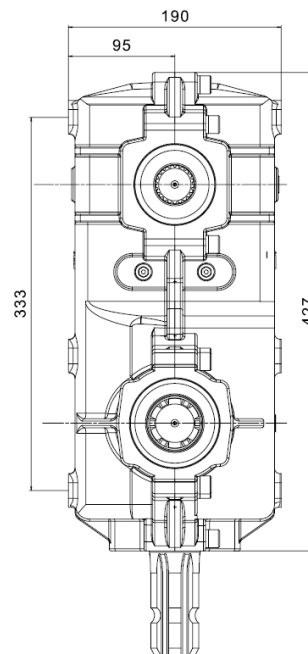
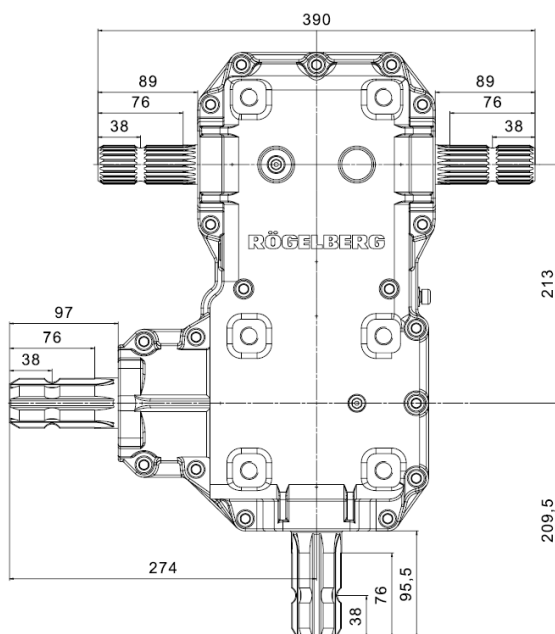


Am Rögelberg 10, 49716 Meppen
 Tel.: +49 5932/507-0
 Fax: +49 5932/507-102
 E-Mail: info@roegelberg-getriebe.de
www.roegelberg-getriebe.de



6524-A-...

Kegelradgetriebe
 Bevel gear
 Renvoi d'angle



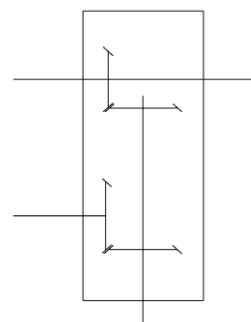
Getriebe / Gearbox / Réducteur 6524-A-...

Übersetzung / ratio / rapport de réduction	i	1 – 1,75
Antriebsdrehzahl / input speed / vitesse d'entrée	[min ⁻¹] n ₁	-
Abtriebsdrehzahl / output speed / vitesse de sortie	[min ⁻¹] n ₂	-
Nennleistung / nominal power / puissance nominale	[KW] P _N	-
Nenn-Antriebsdrehmoment / nominal input torque / couple nominal en entrée	[Nm] M _{1N}	-
max. Antriebsdrehmoment / max input torque / couple maxi en entrée	[Nm] M _{1max}	-
Nenn-Abtriebsdrehmoment / nominal output torque / couple nominal sur l'arbre de sortie	[Nm] M _{2N}	-
max. Abtriebsdrehmoment / max output torque / couple maxi sur l'arbre de sortie	[Nm] M _{2max}	-

Technische Daten siehe 5713 + 9013

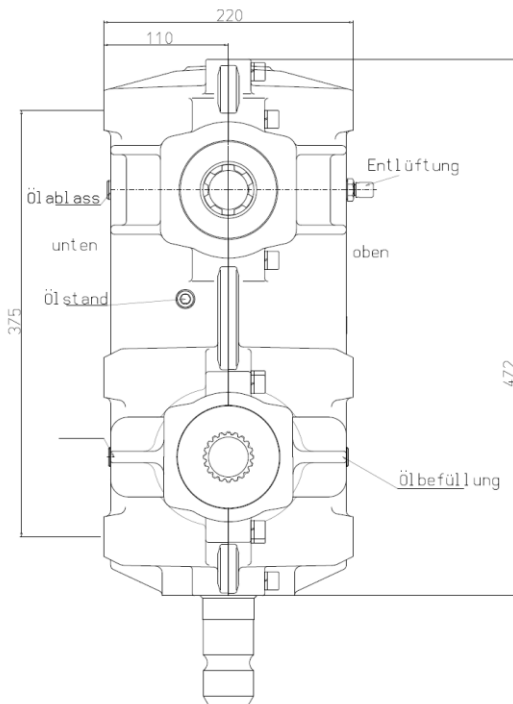
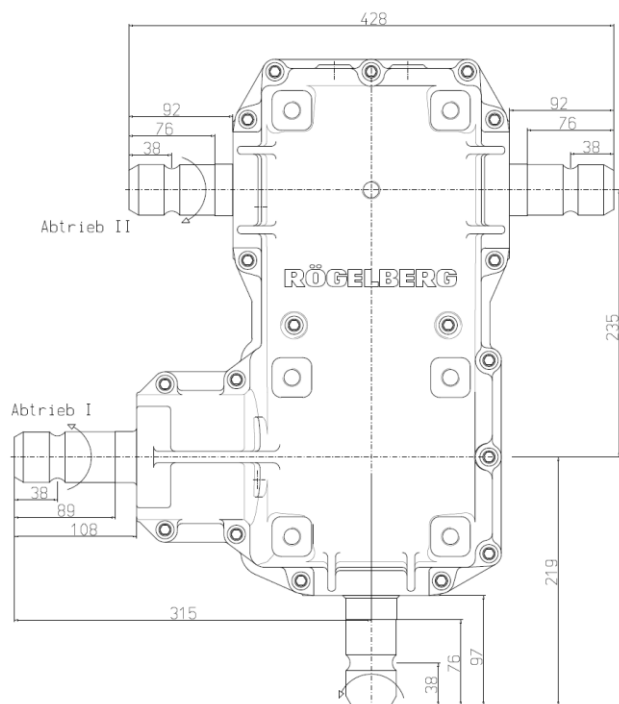
Technical Informations, see 5713 + 9013

Pour informations techniques voir 5713 + 9013



Gewicht / Weight / Poids: ca. 53 kg

Öl / Oil / Huile: ISO VG 320 (Mobilgear 632)



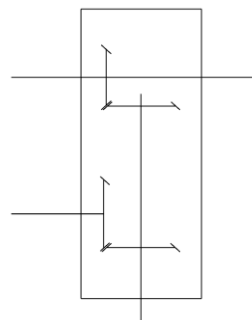
Getriebe / Gearbox / Réducteur 6176-A-...

Übersetzung / ratio / rapport de réduction	i	1 – 1,75
Antriebsdrehzahl / input speed / vitesse d'entrée	[min ⁻¹] n ₁	-
Abtriebsdrehzahl / output speed / vitesse de sortie	[min ⁻¹] n ₂	-
Nennleistung / nominal power / puissance nominale	[KW] P _N	-
Nenn-Antriebsdrehmoment / nominal input torque / couple nominal en entrée	[Nm] M _{1N}	-
max. Antriebsdrehmoment / max input torque / couple maxi en entrée	[Nm] M _{1max}	-
Nenn-Abtriebsdrehmoment / nominal output torque / couple nominal sur l'arbre de sortie	[Nm] M _{2N}	-
max. Abtriebsdrehmoment / max output torque / couple maxi sur l'arbre de sortie	[Nm] M _{2max}	-

Technische Daten siehe 5714 + 9014

Technical Informations, see 5714 + 9014

Pour informations techniques voir 5714 + 9014





Am Rögelberg 10, 49716 Meppen

Tel.: +49 5932/507-0

Fax: +49 5932/507-102

E-Mail: info@roegelberg-getriebe.de

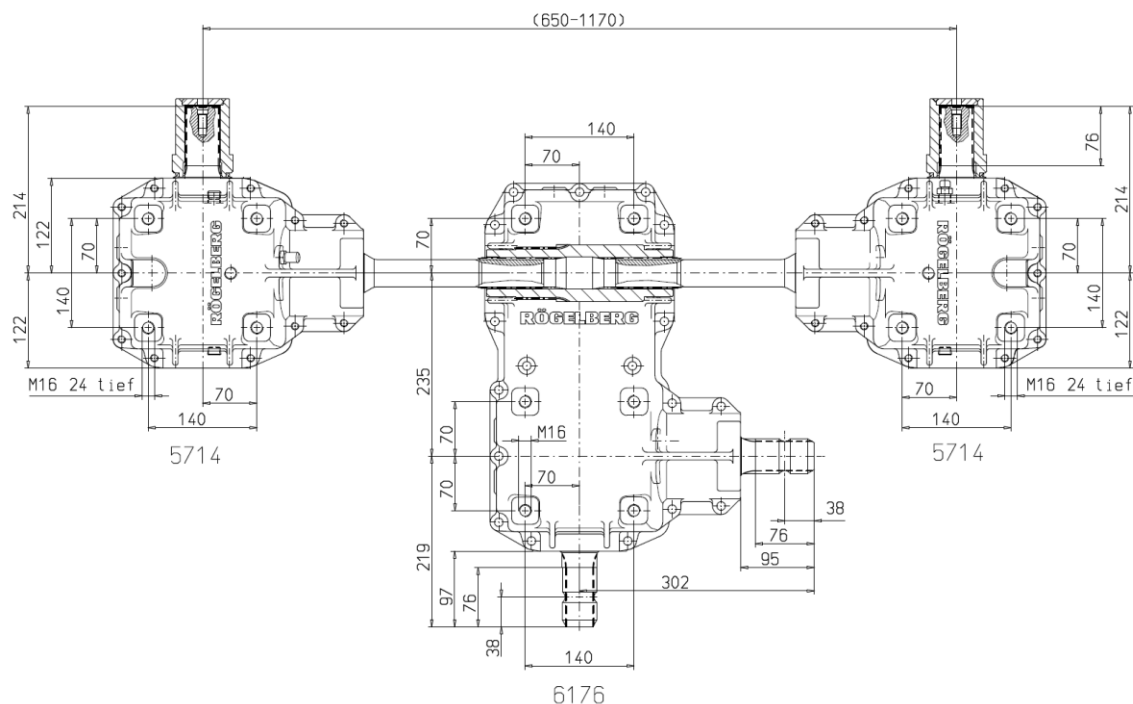
www.roegelberg-getriebe.de

6504-G....-....

Getriebesatz

Gear-set

Série de réducteurs



Getriebe / Gearbox / Réducteur 6504-G....-....

Übersetzung / ratio / rapport de réduction	i	Technische Daten siehe Einzelgetriebe
Antriebsdrehzahl / input speed / vitesse d'entrée	[min ⁻¹] n ₁	
Abtriebsdrehzahl / output speed / vitesse de sortie	[min ⁻¹] n ₂	
Nennleistung / nominal power / puissance nominale	[KW] P _N	
Nenn-Antriebsdrehmoment / nominal input torque / couple nominal en entrée	[Nm] M _{1N}	
max. Antriebsdrehmoment / max input torque / couple maxi en entrée	[Nm] M _{1max}	
Nenn-Abtriebsdrehmoment / nominal output torque / couple nominal sur l'arbre de sortie	[Nm] M _{2N}	
max. Abtriebsdrehmoment / max output torque / couple maxi sur l'arbre de sortie	[Nm] M _{2max}	

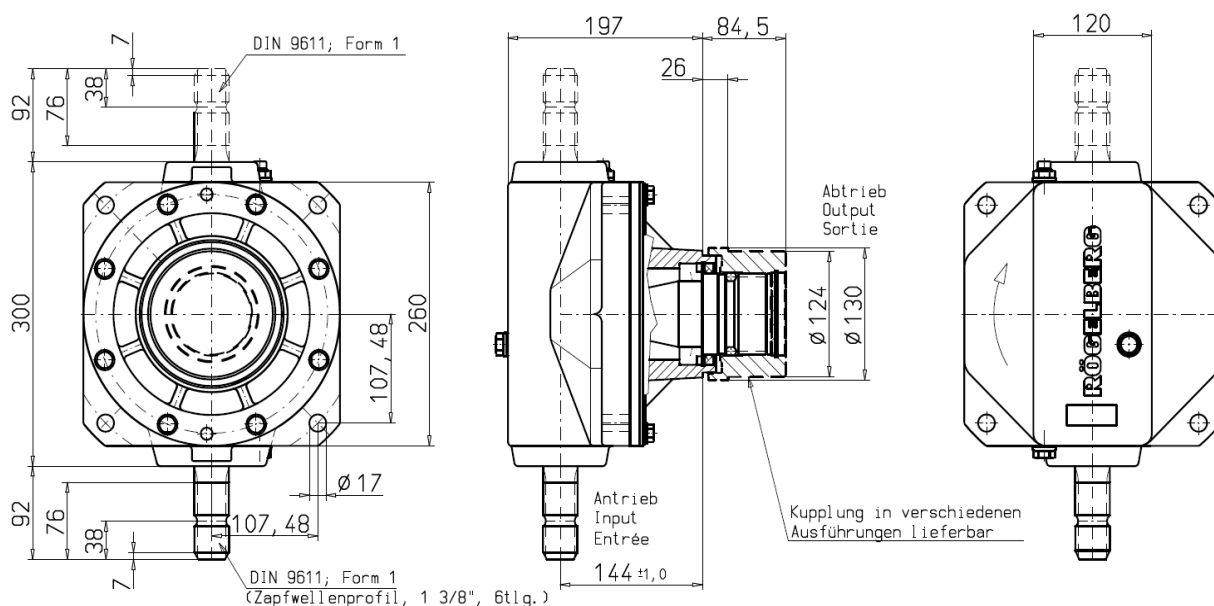
Technische Daten der einzelnen Getriebe auf Anfrage

Technical Informations about the seperate gearboxes on demand

**Pour informations techniques des reducteurs séparé contactez-nous
s'il vous plaît**

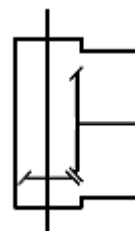
Gewicht / Weight / Poids: ca. 150 kg

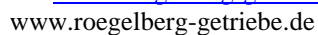
Öl / Oil / Huile: ISO VG 320 (Mobilgear 632)



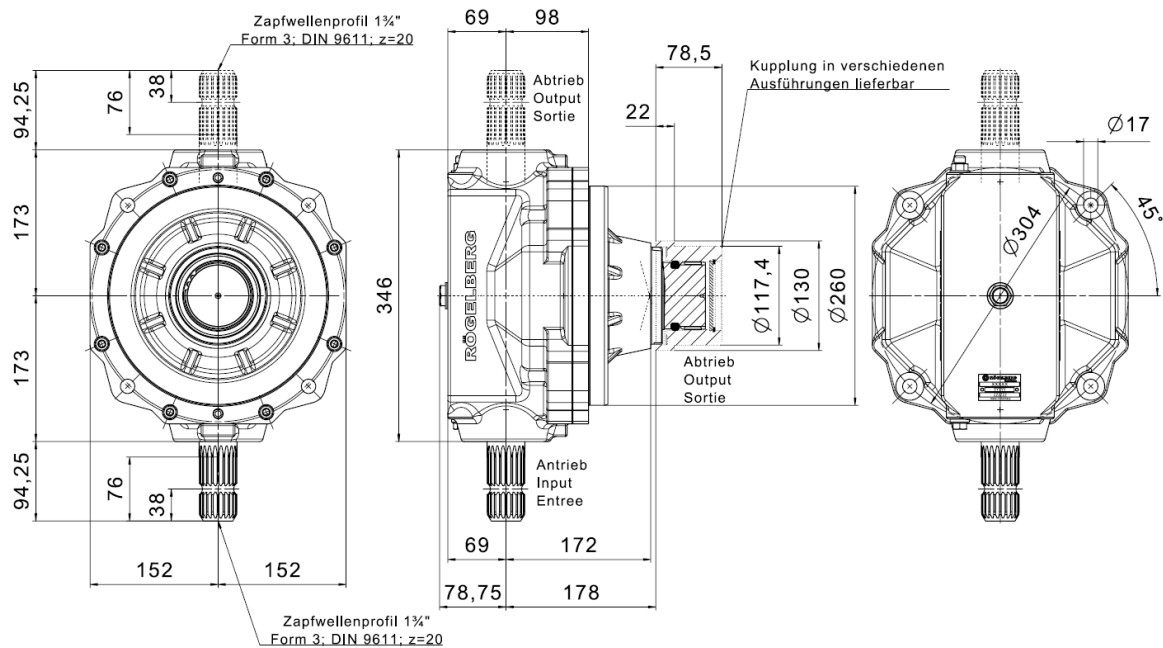
Getriebe / Gearbox / Réducteur 6000-A-...

Übersetzung / ratio / rapport de réduction	i	2,5
Antriebsdrehzahl / input speed / vitesse d'entrée	[min ⁻¹] n ₁	1350 ¹ / _{min}
Abtriebsdrehzahl / output speed / vitesse de sortie	[min ⁻¹] n ₂	540 ¹ / _{min}
Nennleistung / nominal power / puissance nominale	[KW] P _N	51 kW
Nenn-Antriebsdrehmoment / nominal input torque / couple nominal en entrée	[Nm] M _{1N}	360 Nm
max. Antriebsdrehmoment / max input torque / couple maxi en entrée	[Nm] M _{1max}	600 Nm
Nenn-Abtriebsdrehmoment / nominal output torque / couple nominal sur l'arbre de sortie	[Nm] M _{2N}	900 Nm
max. Abtriebsdrehmoment / max output torque / couple maxi sur l'arbre de sortie	[Nm] M _{2max}	1500 Nm

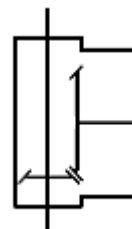




Renvoir d'angle



Übersetzung / ratio / rapport de réduction	i	2,5
Antriebsdrehzahl / input speed / vitesse d'entrée	n₁	1350 ¹ / _{min}
Abtriebsdrehzahl / output speed / vitesse de sortie	n₂	540 ¹ / _{min}
Nennleistung / nominal power / puissance nominale	P_N	76 kW
Nenn-Antriebsdrehmoment / nominal input torque / couple nominal en entrée	M_{1N}	540 Nm
max. Antriebsdrehmoment / max input torque / couple maxi en entrée	M_{1max}	900 Nm
Nenn-Abtriebsdrehmoment / nominal output torque / couple nominal sur l'arbre de sortie	M_{2N}	1350 Nm
max. Abtriebsdrehmoment / max output torque / couple maxi sur l'arbre de sortie	M_{2max}	2250 Nm



Öl / Oil / Huile: Mobilgear 600 XP 320



Getriebe für verschiedene Einsatzzwecke z.B. für den hydraulischen Antrieb von Vorschubböden (Kratzboden)

Gearboxes for different applications for example for a hydraulic drive of floor drive

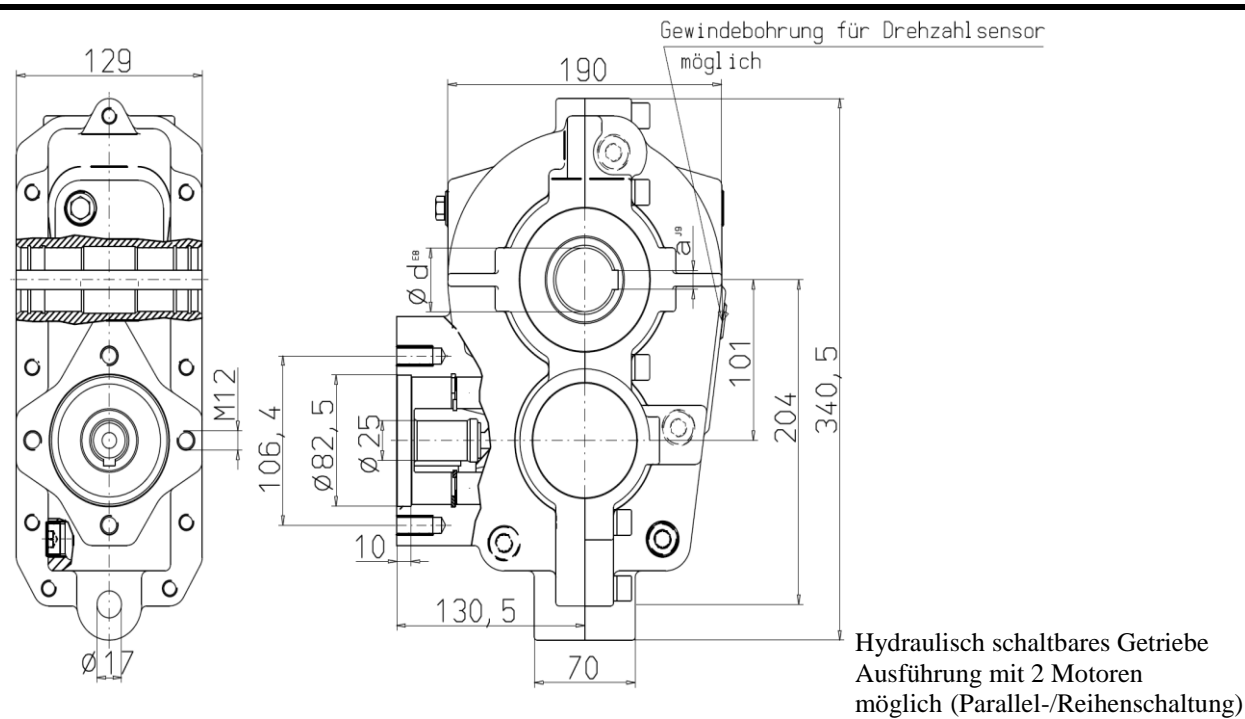
Les réducteurs pour applications différentes, par exemple pour l'entraînement hydraulique des fonds mouvants.



5700

Getriebe für hydraulischen
Kratzbodenantrieb
Gearboxes for hydraulically driven
scraper floors

Réducteur pour entraînement
hydraulique du fond mouvant



Getriebe / Gearboxes / Réducteurs 5700*

...	A-1	A-2	A-6	A-7	
Übersetzung / ratio / rapport de réduction	i	12,25	5,5	6	-
Antriebsdrehzahl / input speed / vitesse d'entrée	n ₁	300 1/ min	300 1/ min	300 1/ min	-
Abtriebsdrehzahl / output speed / vitesse de sortie	n ₂	24,5 1/ min	54,5 1/ min	47,6 1/ min	-
Nennleistung / nominal power / puissance nominale	P _N	6,5 kW	5,7 kW	3,77 kW	-
Nenn-Antriebsdrehmoment / nominal input torque / couple nominal en entrée	M _{1N}	120 Nm	181 Nm	120 Nm	-
max. Antriebsdrehmoment / max input torque / couple maxi en entrée	M _{1max}	200 Nm	272 Nm	200 Nm	-
Nenn-Abtriebsdrehmoment / nominal output torque / couple nominal sur l'arbre de sortie	M _{2N}	1470 Nm	1000 Nm	750 Nm	-
max. Abtriebsdrehmoment / max output torque / couple maxi sur l'arbre de sortie	M _{2max}	2450 Nm	1500 Nm	1260 Nm	-
Kurzzeitig-seltenes Spitzenabtriebsmoment/short-time peak-torque/couple de pointe rare et de courte durée	M _{KSS}	3800 Nm	2600 Nm	2000 Nm	-

Hohlwellen-Anschlußmaße / Companion dimensions of the hollow shaft / Dimensions des arbres creux

	A-1	A-2	A-4
$\varnothing d$ [mm]	40,1	40,1	40,1
a [mm]	12	12	12





Am Rögelberg 10, 49716 Meppen

Tel.: +49 5932/507-0

Fax: +49 5932/507-102

E-Mail: info@roegelberg-getriebe.de

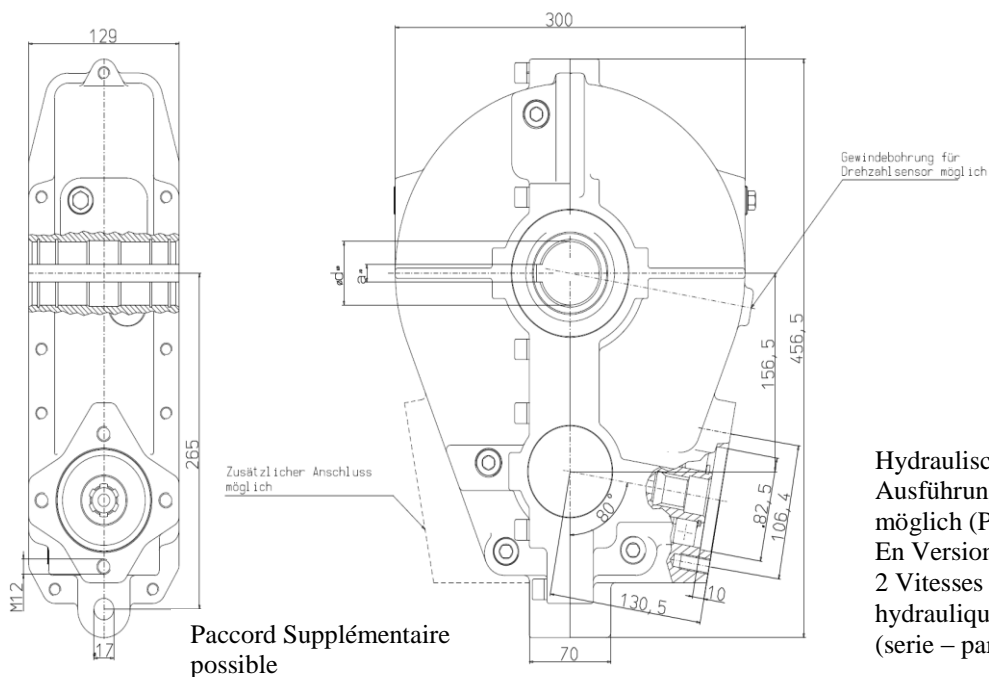
www.roegelberg-getriebe.de



5702

Getriebe für hydraulischen
Kratzbodenantrieb
Gearboxes for hydraulically driven
scraper floors

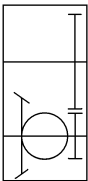
Réducteur pour entraînement
hydraulique du fond mouvant



Hydraulisch schaltbares Getriebe
Ausführung mit 2 Motoren
möglich (Parallel-/Reihenschaltung)
En Version 2 moteurs
2 Vitesses par modification
hydraulique
(serie – parallèle)

Getriebe / Gearboxes / Réducteurs 5702*

		A-1	
Übersetzung / ratio / rapport de réduction	i	21	
Antriebsdrehzahl / input speed / vitesse d'entrée	n₁	300 1/min	
Abtriebsdrehzahl / output speed / vitesse de sortie	n₂	14 1/min	
Nennleistung / nominal power / puissance nominale	P_N	3,85 kW	
Nenn-Antriebsdrehmoment / nominal input torque / couple nominal en entrée	M_{1N}	119 Nm	
max. Antriebsdrehmoment / max input torque / couple maxi en entrée	M_{1max}	190 Nm	
Nenn-Abtriebsdrehmoment / nominal output torque / couple nominal sur l'arbre de sortie	M_{2N}	2500 Nm	
max. Abtriebsdrehmoment / max output torque / couple maxi sur l'arbre de sortie	M_{2max}	4000 Nm	
Kurzzeitig-seltenes Spitzenabtriebsmoment/short-time peak-torque/couple de pointe rare et de courte durée	M_{KSS}	6500 Nm	
Hohlwellen-Anschlußmaße / Companion dimensions of the hollow shaft / Dimensions des arbres creux			
	A-1	A-2	A-3
Ø d [mm]	40,1	45,1	50,1
a [mm]	12	14	14
Gewicht / Weight / Poids : 44 kg		Öl / Oil / Huile : Mobilgear XMP 320	

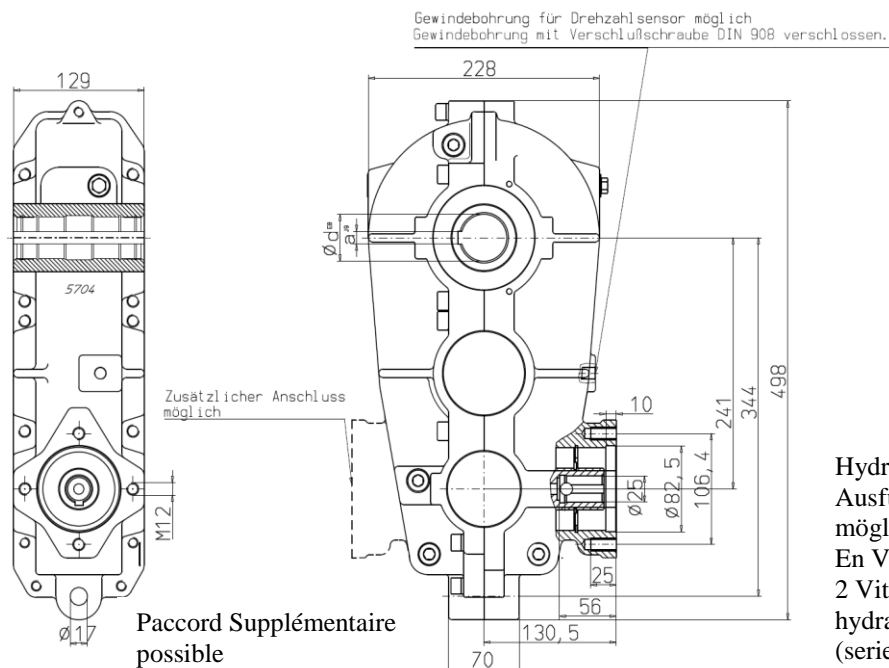






5704

Getriebe für hydraulischen
Kratzbodenantrieb
Gearboxes for hydraulically driven
scraper floors
Réducteur pour entraînement
hydraulique du fond mouvant



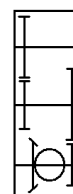
Hydraulisch schaltbares Getriebe
Ausführung mit 2 Motoren
möglich (Parallel-/Reihenschaltung)
En Version 2 moteurs
2 Vitesses par modification
hydraulique
(serie – parallèle)

Getriebe / Gearboxes / Réducteurs 5704*

...	A-1 / A-2 / A-3
Übersetzung / ratio / rapport de réduction	i
Antriebsdrehzahl / input speed / vitesse d'entrée	n_1
Abtriebsdrehzahl / output speed / vitesse de sortie	n_2
Nennleistung / nominal power / puissance nominale	P_N
Nenn-Antriebsdrehmoment / nominal input torque / couple nominal en entrée	M_{IN}
max. Antriebsdrehmoment / max input torque / couple maxi en entrée	$M_{I\max}$
Nenn-Abtriebsdrehmoment / nominal output torque / couple nominal sur l'arbre de sortie	M_{2N}
max. Abtriebsdrehmoment / max output torque / couple maxi sur l'arbre de sortie	$M_{2\max}$
Kurzzeitig-seltenes Spitzenabtriebsmoment / short-time peak-torque / couple de pointe rare et de courte durée	M_{KSS}
	8000 Nm

Hohlwellen-Anschlußmaße / Companion dimensions of the hollow shaft / Dimensions des arbres creux

	A-1	A-2	A-3
Ø d [mm]	40,1	45,1	50,1
a [mm]	12	14	14



Gewicht / Weight / Poids : 42 kg

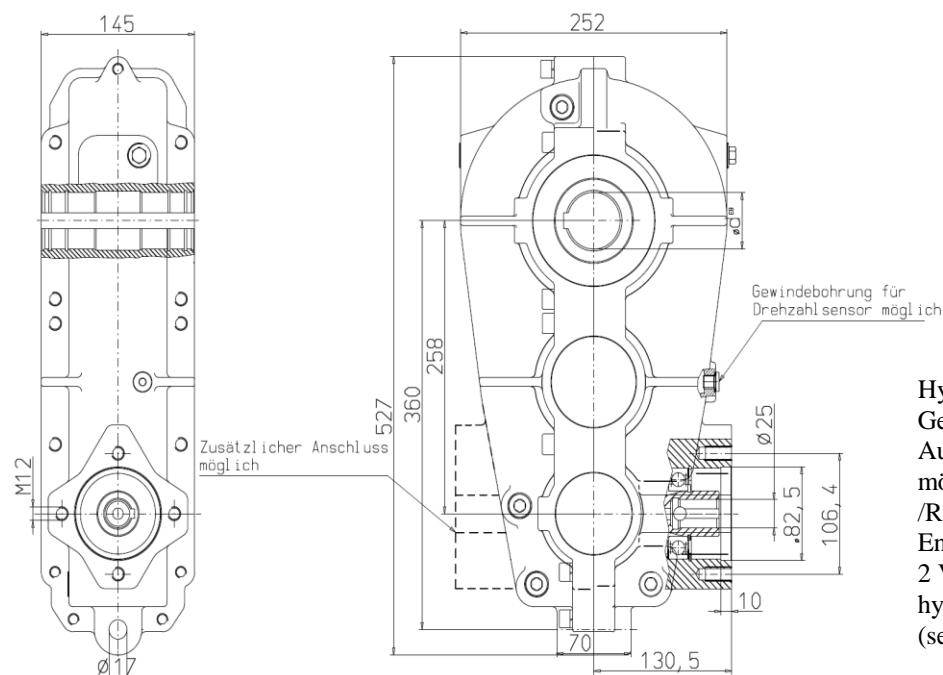
Öl / Oil / Huile : ISO VG 320 (Mobilgear 632)



5706

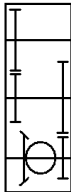
Getriebe für hydraulischen
Kratzbodenantrieb
Gearboxes for hydraulically driven
scraper floors

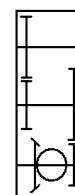
Réducteur pour entraînement
hydraulique du fond mouvant



Hydraulisch schaltbares
Getriebe
Ausführung mit 2 Motoren
möglich (Parallel-
/Reihenschaltung)
En Version 2 moteurs
2 Vitesses par modification
hydraulique
(serie – parallèle)

Getriebe / Gearboxes / Réducteurs 5706*

		A-1 / A-2 / A-3		
Übersetzung / ratio / rapport de réduction		i	40	
Antriebsdrehzahl / input speed / vitesse d'entrée		n ₁	300 1/ _{min}	
Abtriebsdrehzahl / output speed / vitesse de sortie		n ₂	7,5 1/ _{min}	
Nennleistung / nominal power / puissance nominale		P _N	3,0 kW	
Nenn-Antriebsdrehmoment / nominal input torque / couple nominal en entrée		M _{1N}	87,5 Nm	
max. Antriebsdrehmoment / max input torque / couple maxi en entrée		M _{1max}	125 Nm	
Nenn-Abtriebsdrehmoment / nominal output torque / couple nominal sur l'arbre de sortie		M _{2N}	3500 Nm	
max. Abtriebsdrehmoment / max output torque / couple maxi sur l'arbre de sortie		M _{2max}	5000 Nm	
Kurzzeitig-seltenes Spitzenabtriebsmoment/short-time peak-torque/couple de pointe rare et de courte durée		M _{KSS}	10000 Nm	
Hohlwellen-Anschlußmaße / Companion dimensions of the hollow shaft / Dimensions des arbres creux				
		A-1	A-2	A-3
Ø d	[mm]	45,1	50,1	55,1
a	[mm]	14	14	16
				
Gewicht / Weight / Poids : 50 kg			Öl / Oil / Huile : ISO VG 320 (Mobilgear 632)	

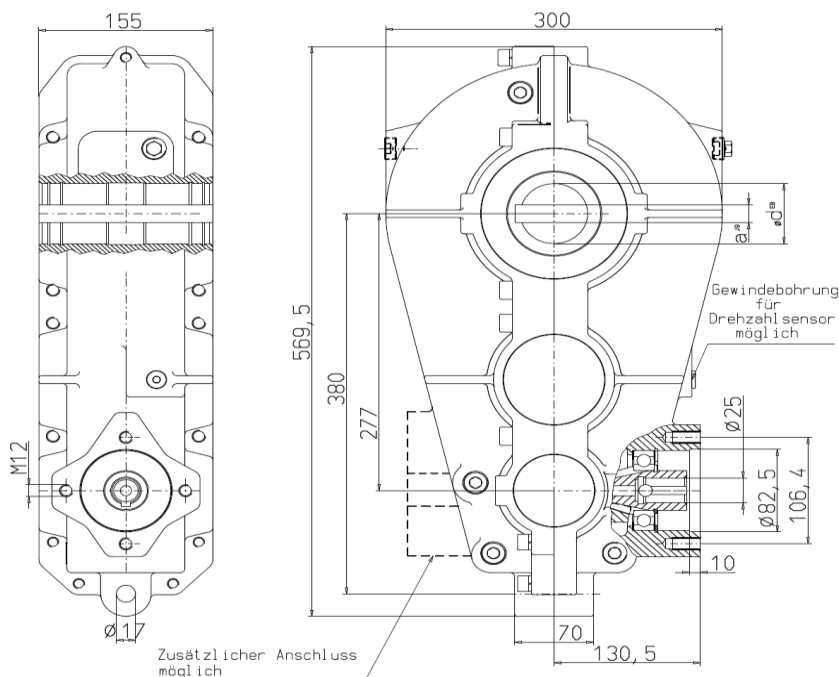




5708

Getriebe für hydraulischen
Kratzbodenantrieb
Gearboxes for hydraulically driven
scraper floors

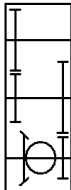
Réducteur pour entraînement
hydraulique du fond mouvant

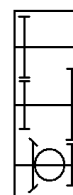


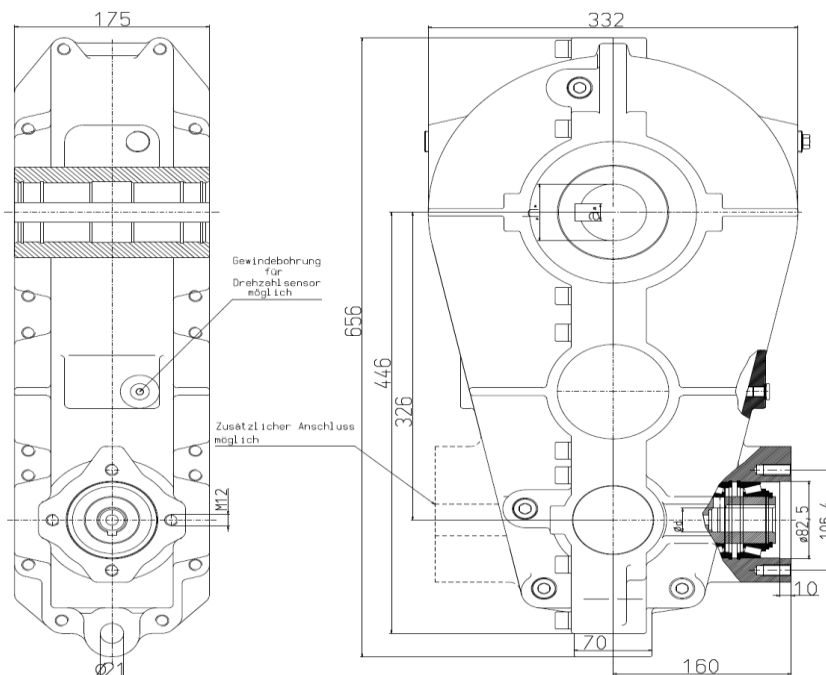
Hydraulisch schaltbares
Getriebe
Ausführung mit 2 Motoren
möglich (Parallel-
/Reihenschaltung)
En Version 2 moteurs
2 Vitesses par modification
hydraulique
(serie – parallèle)

Getriebe / Gearboxes / Réducteurs 5708*

		A-1 / A-2 / A-3	
Übersetzung / ratio / rapport de réduction	i	40	
Antriebsdrehzahl / input speed / vitesse d'entrée	n ₁	300 1/min	
Abtriebsdrehzahl / output speed / vitesse de sortie	n ₂	7,5 1/min	
Nennleistung / nominal power / puissance nominale	P _N	3,0 kW	
Nenn-Antriebsdrehmoment / nominal input torque / couple nominal en entrée	M _{1N}	100 Nm	
max. Antriebsdrehmoment / max input torque / couple maxi en entrée	M _{1max}	150 Nm	
Nenn-Abtriebsdrehmoment / nominal output torque / couple nominal sur l'arbre de sortie	M _{2N}	4000 Nm	
max. Abtriebsdrehmoment / max output torque / couple maxi sur l'arbre de sortie	M _{2max}	6000 Nm	
Kurzzeitig-seltenes Spitzenabtriebsmoment/short-time peak-torque/couple de pointe rare et de courte durée	M _{KSS}	12000 Nm	
Hohlwellen-Anschlußmaße / Companion dimensions of the hollow shaft / Dimensions des arbres creux			
	A-1	A-2	A-3
Ø d [mm]	55,1	60,1	65,1
a [mm]	16	18	18
Gewicht / Weight / Poids : 68 kg		Öl / Oil / Huile : ISO VG 320 (Mobilgear 632)	

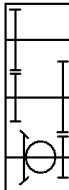




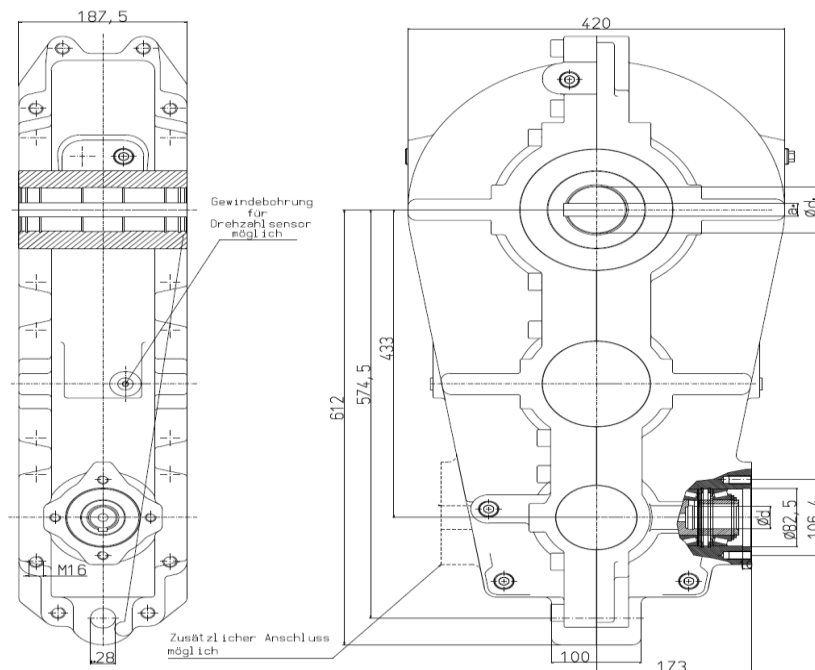


Hydraulisch schaltbares Getriebe
 Ausführung mit 2 Motoren
 möglich (Parallel-
 /Reihenschaltung)
 En Version 2 moteurs
 2 Vitesses par modification
 hydraulique
 (serie – parallèle)

Getriebe / Gearboxes / Réducteurs 5710*

		A-1 / A-2 / A-3 / A-4 / A-10 / A-20 / A-30 / A-40							
Übersetzung / ratio / rapport de réduction		i		39					
Antriebsdrehzahl / input speed / vitesse d'entrée		n ₁		300 1/min					
Abtriebsdrehzahl / output speed / vitesse de sortie		n ₂		7,6 1/min					
Nennleistung / nominal power / puissance nominale		P _N		4,0 kW					
Nenn-Antriebsdrehmoment / nominal input torque / couple nominal en entrée		M _{1N}		141 Nm					
max. Antriebsdrehmoment / max input torque / couple maxi en entrée		M _{1max}		230 Nm					
Nenn-Abtriebsdrehmoment / nominal output torque / couple nominal sur l'arbre de sortie		M _{2N}		5500 Nm					
max. Abtriebsdrehmoment / max output torque / couple maxi sur l'arbre de sortie		M _{2max}		9000 Nm					
Kurzzeitig-seltenes Spitzenabtriebsmoment/short-time peak-torque/couple de pointe rare et de courte durée		M _{KSS}		16000 Nm					
Hohlwellen-Anschlußmaße / Companion dimensions of the hollow shaft / Dimensions des arbres creux									
	A-1	A-2	A-3	A-4	A-10	A-20	A-30	A-40	
Ø h [mm]	60,1	65,1	70,1	75,1	60,1	65,1	70,1	75,1	
a [mm]	18	18	20	20	18	18	20	20	
Ø d [mm]	25	25	25	25	32	32	32	32	
b [mm]	8	8	8	8	10	10	10	10	
Gewicht / Weight / Poids : 97 kg					Öl / Oil / Huile : ISO VG 320 (Mobilgear 632)				



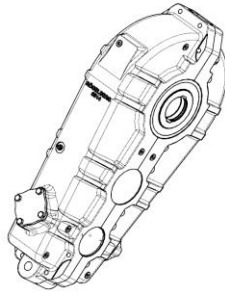


Hydraulisch schaltbares
 Getriebe
 Ausführung mit 2 Motoren
 möglich (Parallel-
 /Reihenschaltung)
 En Version 2 moteurs
 2 Vitesses par modification
 hydraulique
 (serie – parallèle)

Getriebe / Gearboxes / Réducteurs 6212*

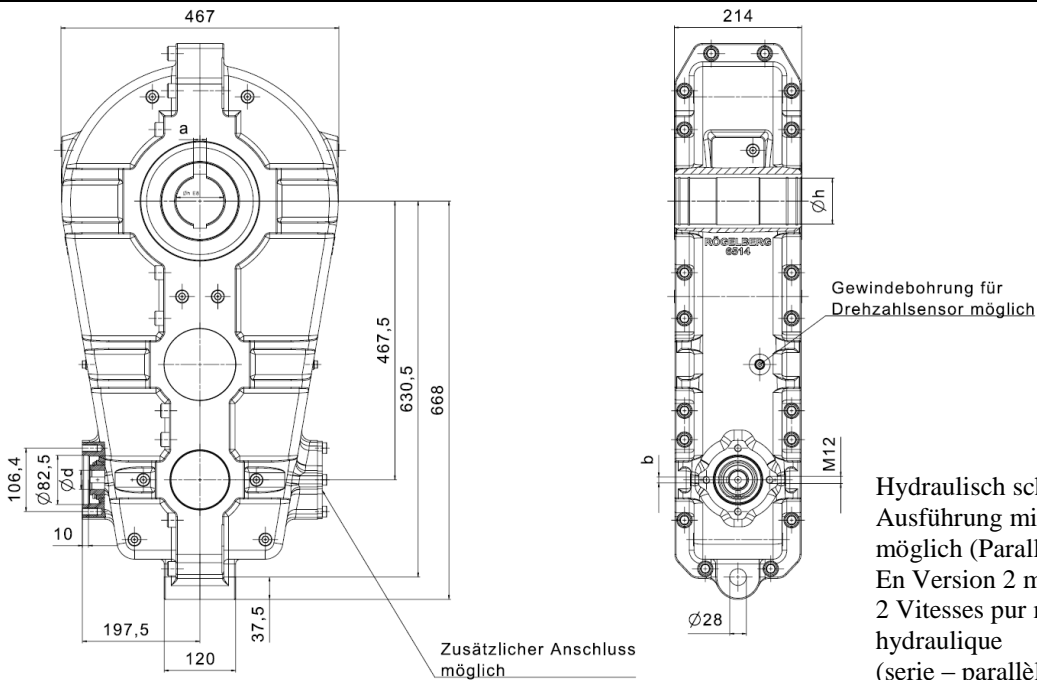
		A-1 / A-2 / A-3 / A-4			
Übersetzung / ratio / rapport de réduction		i	39		
Antriebsdrehzahl / input speed / vitesse d'entrée		n ₁	300 1/ _{min}		
Abtriebsdrehzahl / output speed / vitesse de sortie		n ₂	7,8 1/ _{min}		
Nennleistung / nominal power / puissance nominale		P _N	7,0 kW		
Nenn-Antriebsdrehmoment / nominal input torque / couple nominal en entrée		M _{1N}	218 Nm		
max. Antriebsdrehmoment / max input torque / couple maxi en entrée		M _{1max}	359 Nm		
Nenn-Abtriebsdrehmoment / nominal output torque / couple nominal sur l'arbre de sortie		M _{2N}	8500 Nm		
max. Abtriebsdrehmoment / max output torque / couple maxi sur l'arbre de sortie		M _{2max}	14000 Nm		
Kurzzeitig-seltenes Spitzenabtriebsmoment/short-time peak-torque/couple de pointe rare et de courte durée		M _{KSS}	24000 Nm		
Hohlwellen-Anschlußmaße / Companion dimensions of the hollow shaft / Dimensions des arbres creux					
	A-1	A-2	A-3	A-4	
Ø h [mm]	60,1	65,1	70,1	75,1	
a [mm]	18	18	20	20	
Ø d [mm]	32	32	32	32	
b [mm]	10	10	10	10	
Gewicht / Weight / Poids : ca. 167 kg			Öl / Oil / Huile : ISO VG 320 (Mobilgear 632)		





6514

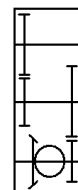
Getriebe für hydraulischen
Kratzbodenantrieb
Gearboxes for hydraulically driven
scraper floors
Réducteur pour entraînement
hydraulique du fond mouvant



Hydraulisch schaltbares Getriebe
Ausführung mit 2 Motoren
möglich (Parallel-/Reihenschaltung)
En Version 2 moteurs
2 Vitesses par modification
hydraulique
(serie – parallèle)

Getriebe / Gearboxes / Réducteurs 6514*

		A-1 / A-2 / A-3 / A-4			
Übersetzung / ratio / rapport de réduction		i	39		
Antriebsdrehzahl / input speed / vitesse d'entrée		n ₁	300 1/min		
Abtriebsdrehzahl / output speed / vitesse de sortie		n ₂	7,7 1/min		
Nennleistung / nominal power / puissance nominale		P _N	13 Nm		
Nenn-Antriebsdrehmoment / nominal input torque / couple nominal en entrée		M _{1N}	423 Nm		
max. Antriebsdrehmoment / max input torque / couple maxi en entrée		M _{1max}	615 Nm		
Nenn-Abtriebsdrehmoment / nominal output torque / couple nominal sur l'arbre de sortie		M _{2N}	16500 Nm		
max. Abtriebsdrehmoment / max output torque / couple maxi sur l'arbre de sortie		M _{2max}	24000 Nm		
Kurzzeitig-seltenes Spitzenabtriebsmoment/short-time peak-torque/couple de pointe rare et de courte durée		M _{KSS}	36000 Nm		
Hohlwellen-Anschlußmaße / Companion dimensions of the hollow shaft / Dimensions des arbres creux					
	A-1	A-2	A-3	A-4	
Ø h [mm]	75,1	80,1	85,1	90,1	
a [mm]	20	22	22	25	
Ø d [mm]	32	32	32	32	
b [mm]	10	10	10	10	
Gewicht / Weight / Poids : 235 kg			Öl / Oil / Huile : ISO VG 320 (Mobilgear 632)		

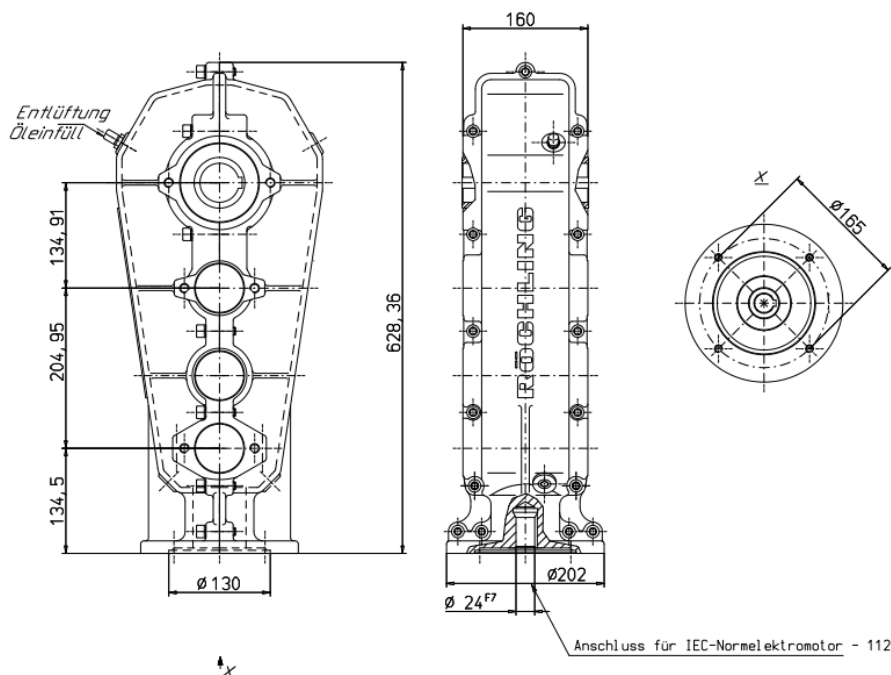




Am Rögelberg 10, 49716 Meppen
Tel.: +49 5932/507-0
Fax: +49 5932/507-102
E-Mail: info@roegelberg-getriebe.de
www.roegelberg-getriebe.de

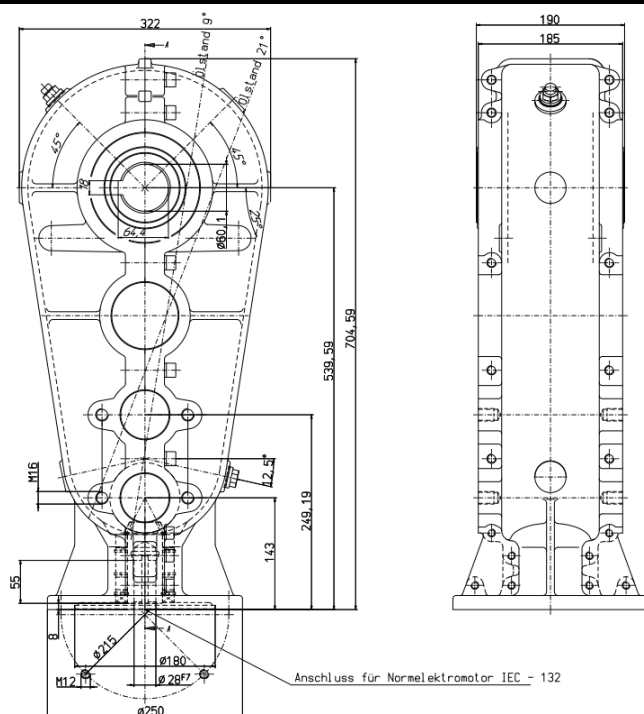
5690

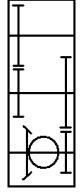
Getriebe für hydraulischen
Kratzbodenantrieb
Gearboxes for hydraulically driven
scraper floors
Réducteur pour entraînement
hydraulique du fond mouvant

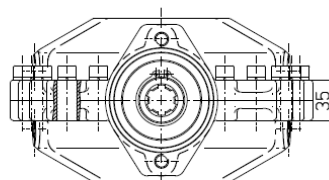
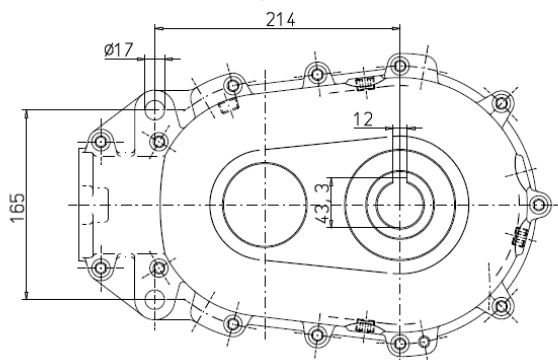
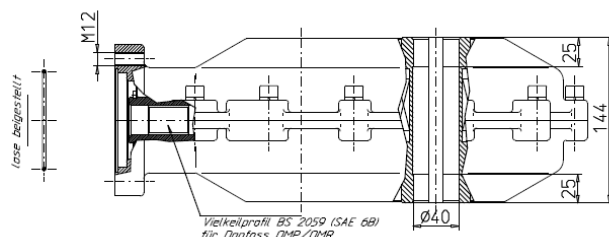


Getriebe / Gearboxes / Réducteurs 5690*

Übersetzung / ratio / rapport de réduction	i	468,4
Antriebsdrehzahl / input speed / vitesse d'entrée	n ₁	3500 1/min
Abtriebsdrehzahl / output speed / vitesse de sortie	n ₂	7,47 1/min
Nennleistung / nominal power / puissance nominale	P _N	1,64 kW
Nenn-Antriebsdrehmoment / nominal input torque / couple nominal en entrée	M _{1N}	4,48 Nm
max. Antriebsdrehmoment / max input torque / couple maxi en entrée	M _{1max}	6,73 Nm
Nenn-Abtriebsdrehmoment / nominal output torque / couple nominal sur l'arbre de sortie	M _{2N}	2100 Nm
max. Abtriebsdrehmoment / max output torque / couple maxi sur l'arbre de sortie	M _{2max}	3150 Nm
Kurzzeitig-seltenes Spitzenabtriebsmoment/short-time peak-torque/couple de pointe rare et de courte durée	M _{KSS}	-
Gewicht / Weight / Poids : 67 kg		Öl / Oil / Huile : ISO VG 320 (Mobilgear 632)

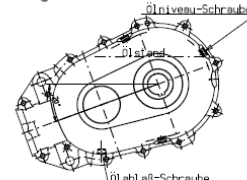
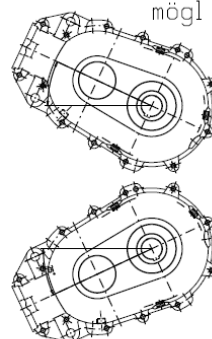

Getriebe / Gearboxes / Réducteurs 5656*

Übersetzung / ratio / rapport de réduction	i	552,9
Antriebsdrehzahl / input speed / vitesse d'entrée	n ₁	3500 1/min
Abtriebsdrehzahl / output speed / vitesse de sortie	n ₂	6,3 1/min
Nennleistung / nominal power / puissance nominale	P _N	3,1 kW
Nenn-Antriebsdrehmoment / nominal input torque / couple nominal en entrée	M _{1N}	8,5 Nm
max. Antriebsdrehmoment / max input torque / couple maxi en entrée	M _{1max}	13 Nm
Nenn-Abtriebsdrehmoment / nominal output torque / couple nominal sur l'arbre de sortie	M _{2N}	4700 Nm
max. Abtriebsdrehmoment / max output torque / couple maxi sur l'arbre de sortie	M _{2max}	7187 Nm
Kurzzeitig-seltenes Spitzenabtriebsmoment/short-time peak-torque/couple de pointe rare et de courte durée	M _{KSS}	-
		
Gewicht / Weight / Poids : ca. 105 kg		Öl / Oil / Huile : ISO VG 320 (Mobilgear 632)

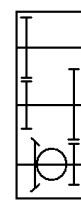


mögliche Einbaulagen

Einbaulage für Ölniveauekontrolle



Getriebe / Gearboxes / Réducteurs 8827*

		A-1 / A-2 / A-3 / A-4
Übersetzung / ratio / rapport de réduction	i	15,26
Antriebsdrehzahl / input speed / vitesse d'entrée	n ₁	300 1/min
Abtriebsdrehzahl / output speed / vitesse de sortie	n ₂	20 1/min
Nennleistung / nominal power / puissance nominale	P _N	-
Nenn-Antriebsdrehmoment / nominal input torque / couple nominal en entrée	M _{1N}	125 Nm
max. Antriebsdrehmoment / max input torque / couple maxi en entrée	M _{1max}	200 Nm
Nenn-Abtriebsdrehmoment / nominal output torque / couple nominal sur l'arbre de sortie	M _{2N}	1900 Nm
max. Abtriebsdrehmoment / max output torque / couple maxi sur l'arbre de sortie	M _{2max}	3050 Nm
Kurzzeitig-seltenes Spitzenabtriebsmoment/short-time peak-torque/couple de pointe rare et de courte durée	M _{KSS}	4500 Nm
		
Gewicht / Weight / Poids : ca. 33 kg		Öl / Oil / Huile : ISO VG 320 (Mobilgear 632)



Am Rögelberg 10, 49716 Meppen

Tel.: +49 5932/507-0

Fax: +49 5932/507-102

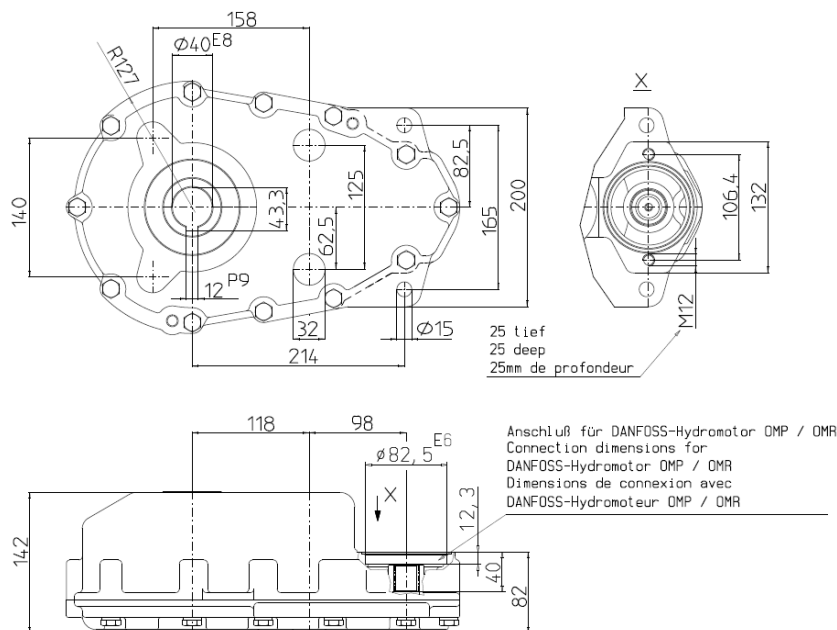
E-Mail: info@roegelberg-getriebe.de

www.roegelberg-getriebe.de

8737

Getriebe für hydraulischen
Kratzbodenantrieb
Gearboxes for hydraulically driven
scraper floors

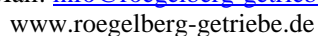
Réducteur pour entraînement
hydraulique du fond mouvant



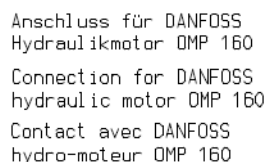
Getriebe / Gearboxes / Réducteurs 8737*

Übersetzung / ratio / rapport de réduction	i	15,26
Antriebsdrehzahl / input speed / vitesse d'entrée	n ₁	300 1/min
Abtriebsdrehzahl / output speed / vitesse de sortie	n ₂	20 1/min
Nennleistung / nominal power / puissance nominale	P _N	124 Nm
Nenn-Antriebsdrehmoment / nominal input torque / couple nominal en entrée	M _{1N}	197 Nm
max. Antriebsdrehmoment / max input torque / couple maxi en entrée	M _{1max}	Nm
Nenn-Abtriebsdrehmoment / nominal output torque / couple nominal sur l'arbre de sortie	M _{2N}	1900 Nm
max. Abtriebsdrehmoment / max output torque / couple maxi sur l'arbre de sortie	M _{2max}	3000 Nm
Kurzzeitig-seltenes Spitzenabtriebsmoment/short-time peak-torque/couple de pointe rare et de courte durée	M _{KSS}	4500 Nm
Gewicht / Weight / Poids : kg		Öl / Oil / Huile : ISO VG 320 (Mobilgear 632)

Öl / Oil / Huile : ISO VG 320 (Mobilgear 600 XP 320)



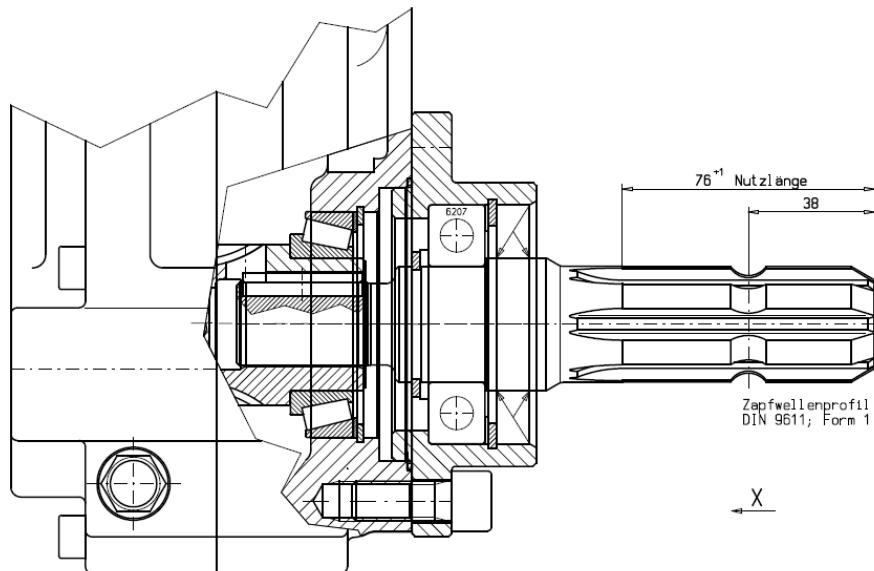
Réducteur pour entraînement
hydraulique du fond mouvant



E-Mail: info@roegelberg-getriebe.de
www.roegelberg-getriebe.de

6228

Anbausatz für hydraulische
Kratzbodenantriebe
Attachment kit for hydraulically
driven scraper floors
le kit pour entraînement hydraulique
du fond mouvant



Einbausituation

